

BALANÇO SOCIAL

2011



Câmara Municipal de Sines
Divisão de Gestão de Recursos Humanos
Núcleo de Recrutamento e Seleção

Índice

1.	Nota introdutória	3
2.	Recursos Humanos	4
2.1.	Trabalhadores segundo a Relação Jurídica de Emprego	4
2.2.	Trabalhadores segundo a carreira	5
2.3.	Trabalhadores segundo o género e escalão etário	7
2.4.	Trabalhadores por antiguidade	8
2.5.	Trabalhadores portadores de deficiência	9
2.6.	Estrutura habilitacional	9
2.7.	Admissões	11
2.8.	Saídas.....	12
2.9.	Mudanças de situação.....	13
2.10.	Modalidade de Horário	15
2.11.	Trabalho Extraordinário	15
2.12.	Ausências.....	16
3.	Encargos e Despesas com Pessoal	17
4.	Disciplina	18
5.	Higiene e segurança	18
6.	Estágios e Programas Ocupacionais.....	18
6.1.	Estágios Profissionais no âmbito do PEPAL – Programa de Estágios Profissionais na Administração Local	18
6.2.	Estágios Qualificação Emprego	19
6.3.	Estágios Curriculares	19
7.	Acumulação de Funções.....	19
8.	Prestação de Serviços em Regime de Tarefa e Avença.....	20
9.	Formação Profissional	21
10.	Considerações Finais	22
11.	Anexos	24

1. Nota introdutória

O ano de 2011 foi marcado por uma mudança de paradigma na gestão de recursos humanos na Administração Pública. Um processo imposto externamente, que pelas suas características, contribuiu para um sentimento de insegurança que nunca foi apanágio dos colaboradores deste sector.

Ainda que o Balanço Social possa ser considerado um retrato organizacional na perspetiva dos recursos humanos, a natureza tangível das dimensões de análise não nos permite avaliar o impacto da mudança e das suas consequências na motivação e na satisfação dos colaboradores, sendo que qualquer consideração que tecêssemos neste âmbito seria apenas suportada por perceções e opiniões, conseqüentemente contaminada pela subjetividade dos que, naturalmente, são promotores e recetores do processo.

Neste contexto, cingimo-nos apenas a uma leitura objetiva dos factos retratados pelos números, cientes de que a elaboração anual desta ferramenta nos permite analisar o comportamento de cada uma das variáveis, numa perspetiva sincrónica, sem descurar a sua evolução nos anos transatos. Constituindo os resultados da análise evolutiva um indicador adequado para a avaliação da eficácia das políticas e das práticas implementadas no domínio da gestão de recursos humanos.

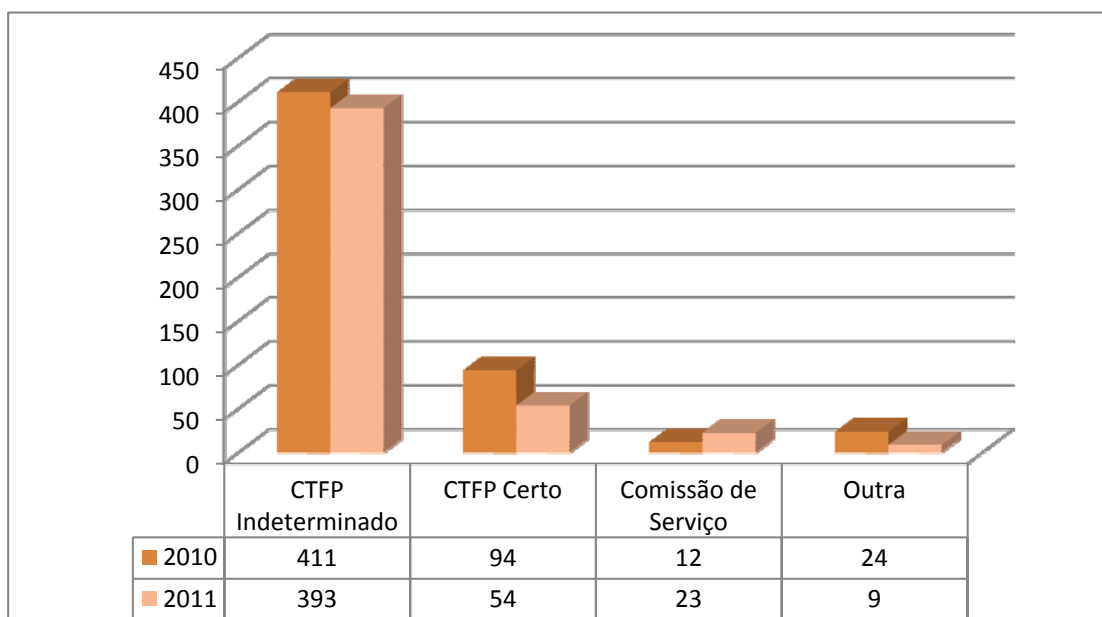
No respeito pelas premissas anteriormente referidas iremos proceder a uma análise discriminada de um conjunto de variáveis que, pela sua natureza, caracterizam a dimensão humana do Município de Sines no ano de 2011.

2. Recursos Humanos

2.1. Trabalhadores segundo a Relação Jurídica de Emprego

A 31 de Dezembro de 2011, o capital humano do Município de Sines era constituído por 479 colaboradores, sendo a sua relação estabelecida através de Contrato por Tempo Indeterminado, Contrato a Termo Resolutivo Certo, Comissão de Serviço, e Outras Modalidades (Prestação de Serviços na modalidade de Tarefa e Avença e mobilidade inter-institucional).

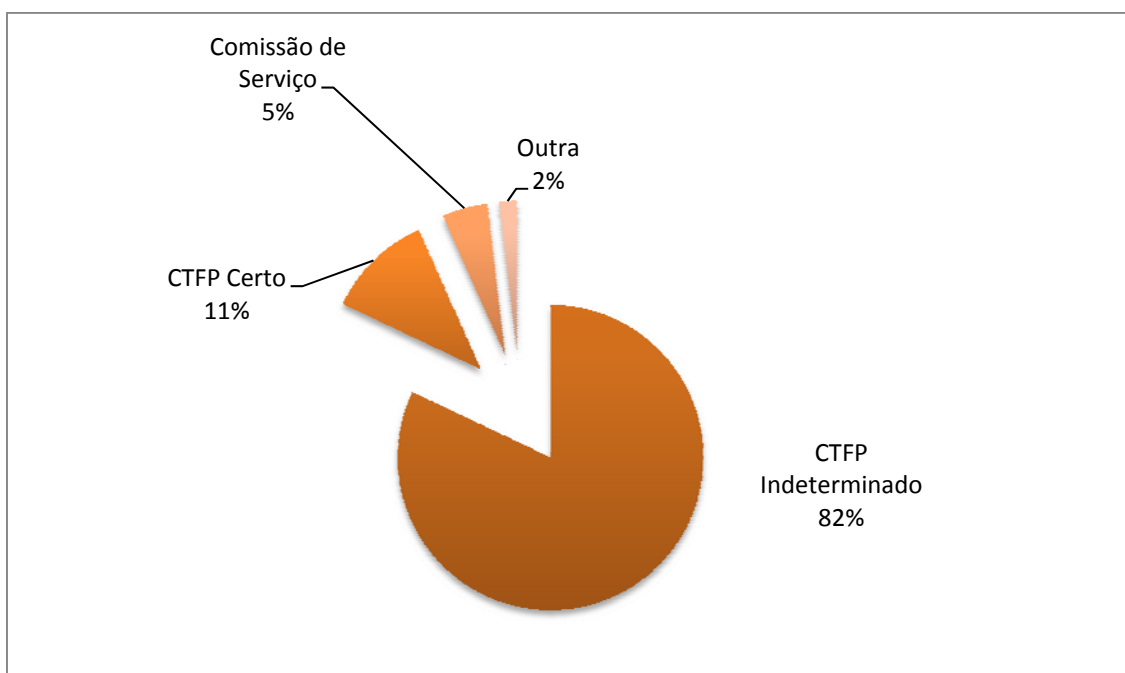
**Gráfico I – Trabalhadores segundo o tipo de Relação Jurídica de Emprego
2010 vs 2011**



Fonte: Divisão de Gestão de Recursos Humanos – Núcleo de Recrutamento e Seleção, 2012

O tipo de Relação Jurídica de Emprego predominante no Município de Sines é o Contrato por Tempo Indeterminado, sendo este o tipo de vínculo de 82% dos colaboradores em exercício de funções.

Gráfico II – Trabalhadores segundo o tipo de Relação Jurídica de Emprego, 2011



Fonte: Divisão de Gestão de Recursos Humanos – Núcleo de Recrutamento e Seleção, 2012

2.2 Trabalhadores segundo a carreira

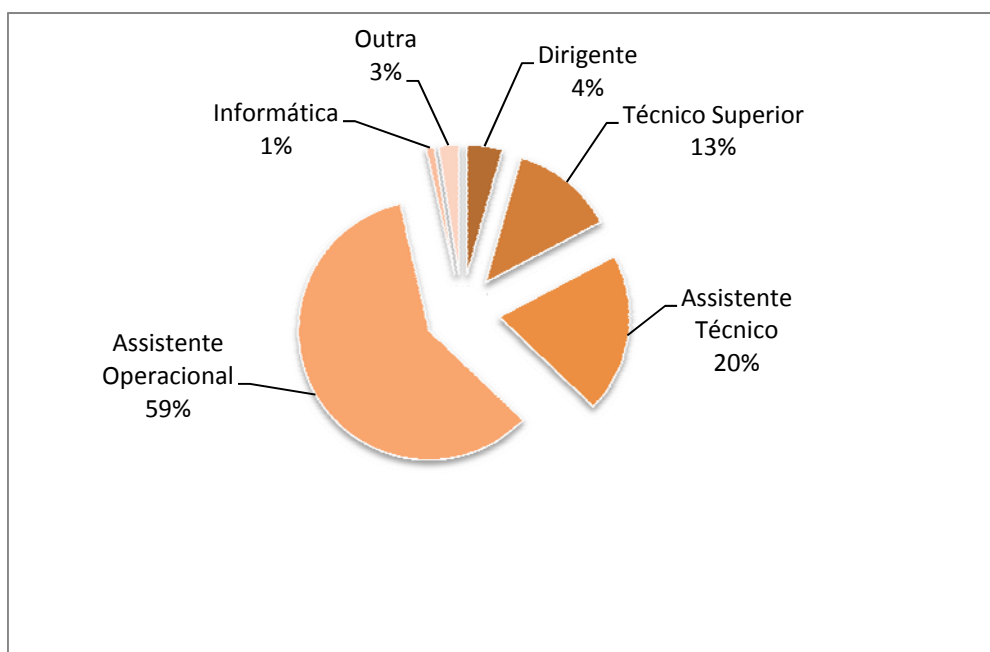
Quadro I – Trabalhadores segundo o tipo de carreira e escalão etário, 2011

CARREIRA	HOMENS	MULHERES	TOTAL
DIRIGENTE INTERMÉDIO	7	11	18
TÉCNICO SUPERIOR	20	42	62
ASSISTENTE TÉCNICO	11	85	96
ASSISTENTE OPERACIONAL	131	155	286
INFORMÁTICA	3	2	5
OUTRA	8	4	12
TOTAL	180	299	479

Fonte: Divisão de Gestão de Recursos Humanos – Núcleo de Recrutamento e Seleção, 2012

A distribuição dos trabalhadores do Município por carreira está presente no Quadro I e no Gráfico III. A análise desta variável evidencia a superioridade numérica da carreira de Assistente Operacional, na qual estão integrados 59% dos trabalhadores.

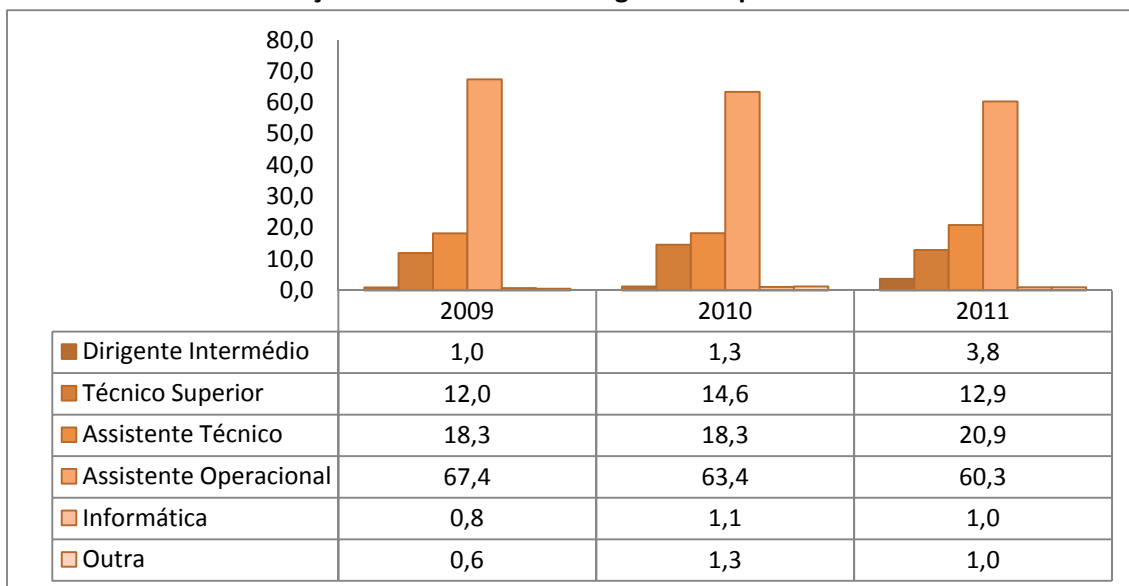
Gráfico III – % de trabalhadores por carreira, 2011



Fonte: Divisão de Gestão de Recursos Humanos – Núcleo de Recrutamento e Seleção, 2012

A distribuição por carreira é uma variável que apresentou um comportamento oscilante entre 2009 e 2011, sendo de destacar, em termos relativos, a crescente presença de Dirigentes Intermédios, e dos Assistentes Técnicos. No que concerne aos Assistentes Operacionais, 2011 foi o ano, no período em análise, em que houve uma diminuição relativa da sua presença no cômputo do efetivo humano do Município de Sines (vd Gráfico IV).

Gráfico IV – Evolução dos trabalhadores segundo o tipo de carreira 2009-2011

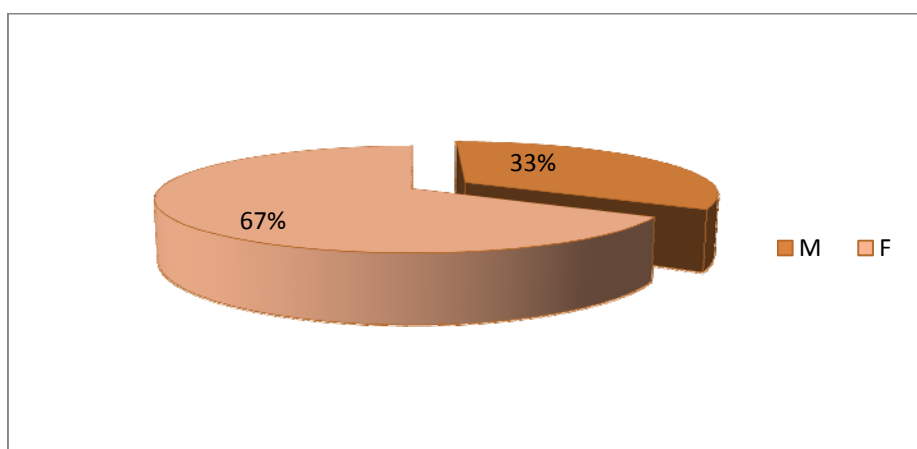


Fonte: Divisão de Gestão de Recursos Humanos – Núcleo de Recrutamento e Seleção, 2012

2.3. Trabalhadores segundo o género e escalão etário

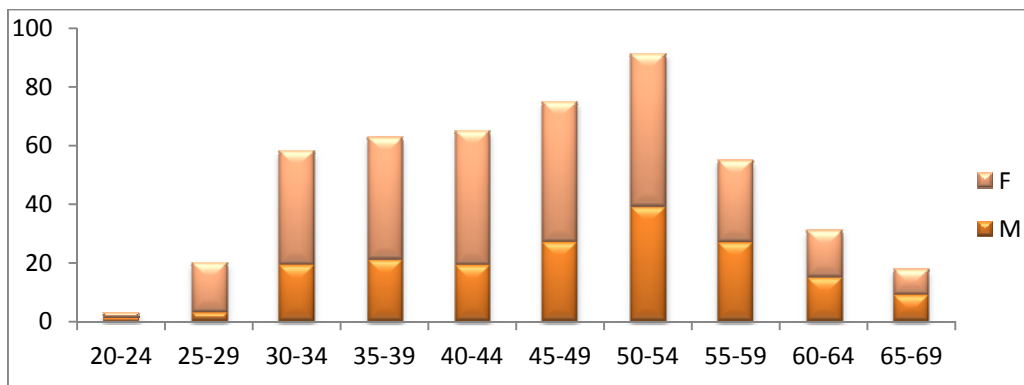
A maioria dos trabalhadores do Município de Sines pertence ao género feminino, existindo apenas um equilíbrio numérico no escalão etário que integra os elementos com idade compreendida entre os 65 e os 69 anos.

Gráfico V – % de trabalhadores por género, 2011



Fonte: Divisão de Gestão de Recursos Humanos – Núcleo de Recrutamento e Seleção, 2012

Gráfico VI – Trabalhadores por escalão etário e por género, 2011

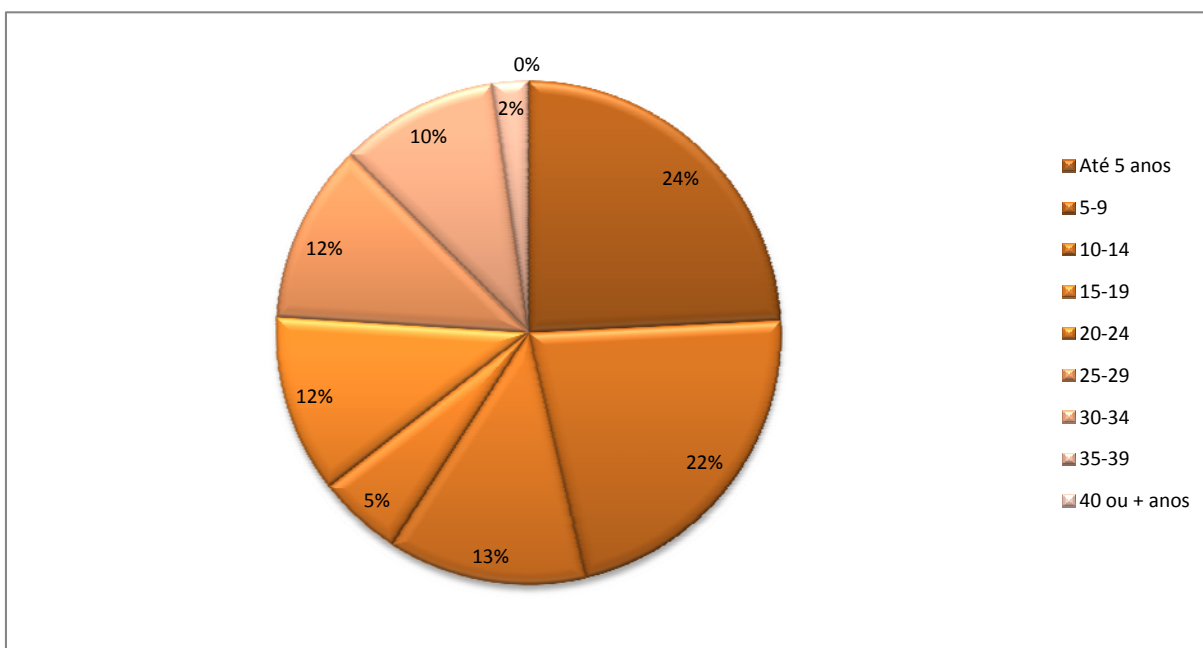


Fonte: Divisão de Gestão de Recursos Humanos – Núcleo de Recrutamento e Seleção, 2012

2.4. Trabalhadores por antiguidade

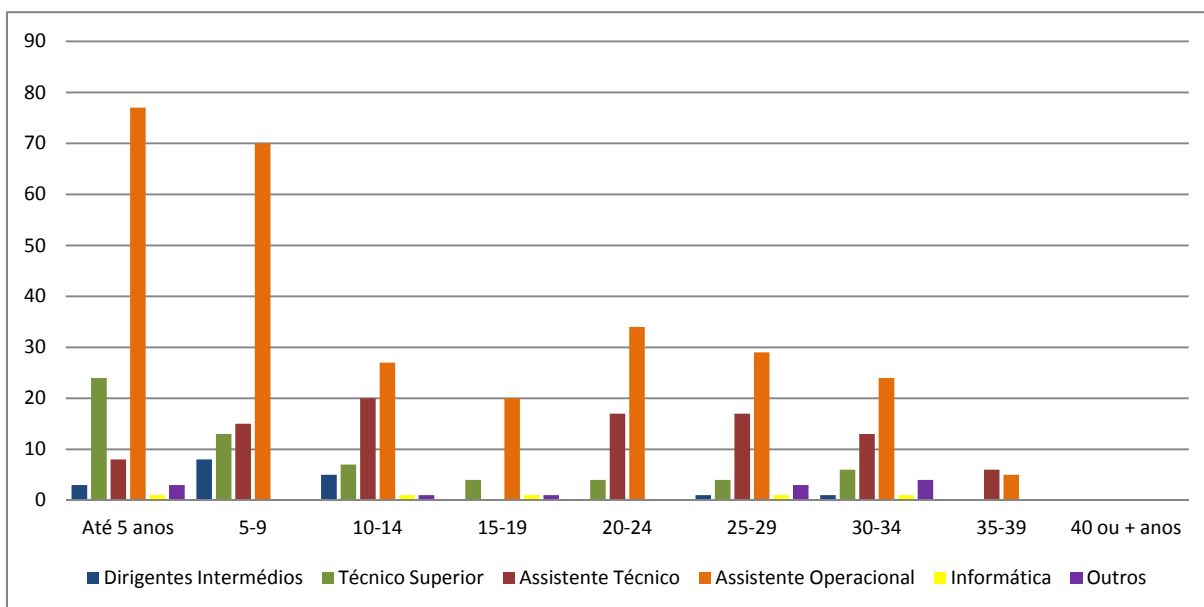
A análise dos Gráficos VII e VIII, referentes à distribuição dos trabalhadores do Município de Sines de acordo a antiguidade, evidencia que 24% dos trabalhadores tem uma relação relativamente recente com a organização, leia-se com uma duração até cinco anos. Esta constatação pode ser explicada por uma dinâmica organizacional significativa, no que respeita aos movimentos de entrada e saída, e que tem contribuído para a renovação do capital humano da organização.

Gráfico VII - Antiguidade dos trabalhadores do Município de Sines, 2011



Fonte: Divisão de Gestão de Recursos Humanos – Núcleo de Recrutamento e Seleção, 2012

Gráfico VIII – Antiguidade dos trabalhadores do Município de Sines por carreira, 2011



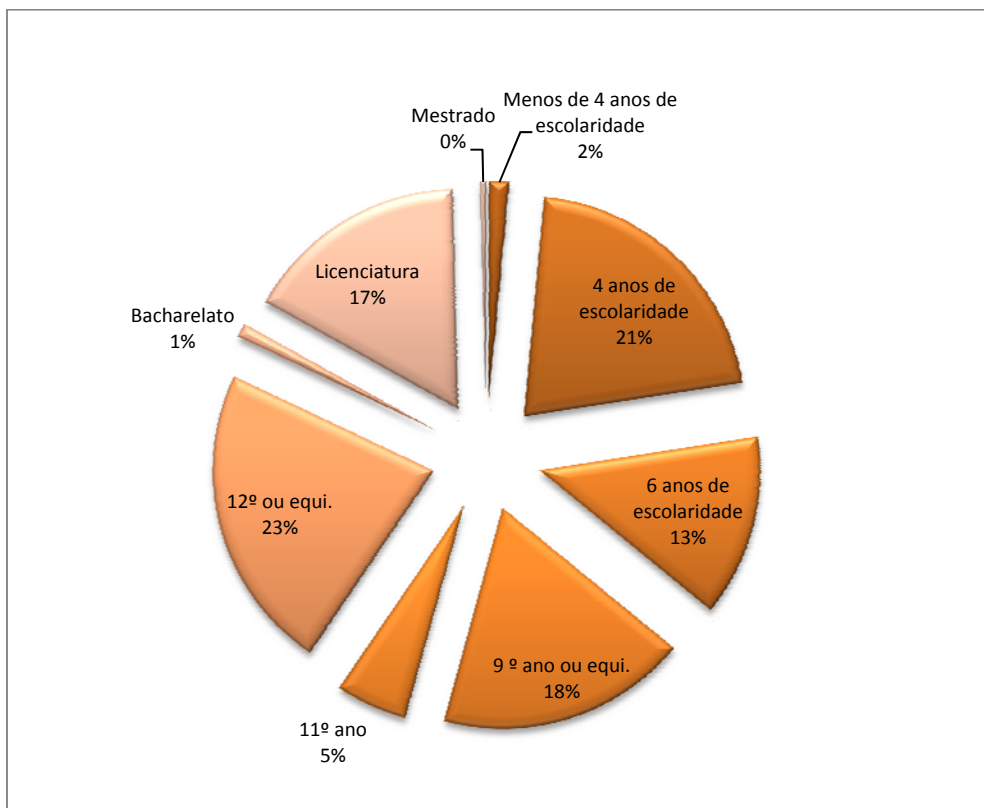
Fonte: Divisão de Gestão de Recursos Humanos – Núcleo de Recrutamento e Seleção, 2012

2.5. Trabalhadores portadores de deficiência

No efetivo humano do Município de Sines estão integrados 7 trabalhadores portadores de deficiência, sendo 5 homens e 2 mulheres, o que se traduz em 1% do total do capital humano da CMS.

2.6. Estrutura habilitacional

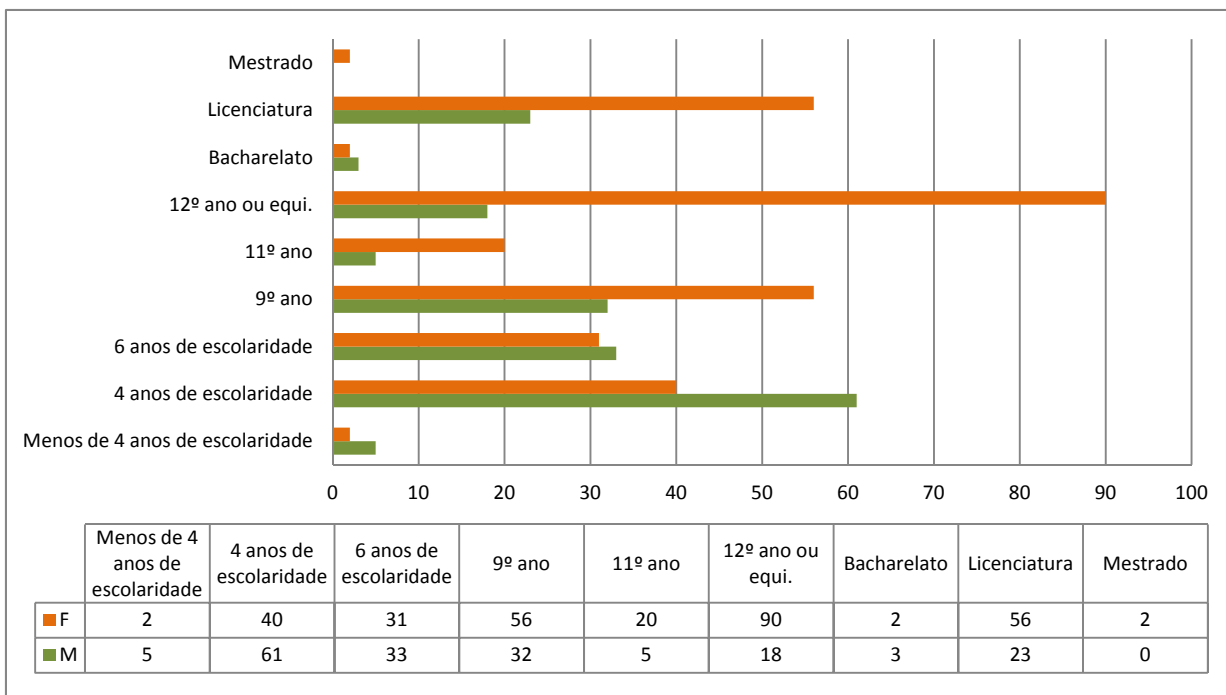
A análise do capital humano do Município de Sines, na perspetiva das qualificações académicas permite constatar que apenas 17% dos trabalhadores são detentores de licenciatura e mais de 54% possui a escolaridade mínima (9º ano ou menos de escolaridade), sendo esta determinada em consonância com a idade. A estrutura interna desta variável está diretamente relacionada com a estrutura de carreiras da organização, ou seja com a predominância relativa da carreira de assistente operacional face às restantes.

Gráfico IX – Qualificações académicas do efetivo humano do Município de Sines, 2011

Fonte: Divisão de Gestão de Recursos Humanos – Núcleo de Recrutamento e Seleção, 2012

Globalmente, as mulheres que trabalham no Município de Sines são mais qualificadas que os homens, tal como se pode constatar pela análise do Gráfico X, que evidencia uma superioridade numérica dos homens nos graus académicos inferiores e a situação contrária nos superiores.

Gráfico X – Habilitações académicas dos trabalhadores do Município de Sines por género, 2011

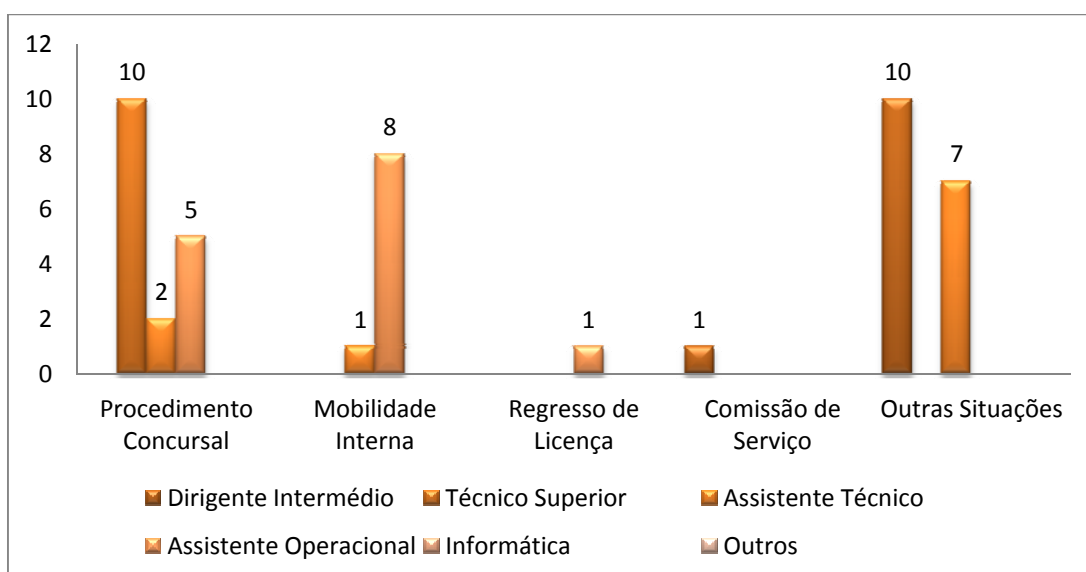


Fonte: Divisão de Gestão de Recursos Humanos – Núcleo de Recrutamento e Seleção, 2012

2.7. Admissões

Durante o ano 2011, foram admitidos 45 colaboradores, dos quais 11 Dirigentes Intermédios, 10 Técnicos Superiores, 10 Assistentes Técnicos e 14 Assistentes Operacionais.

Gráfico XI - Admissões no Município de Sines por carreira, 2011

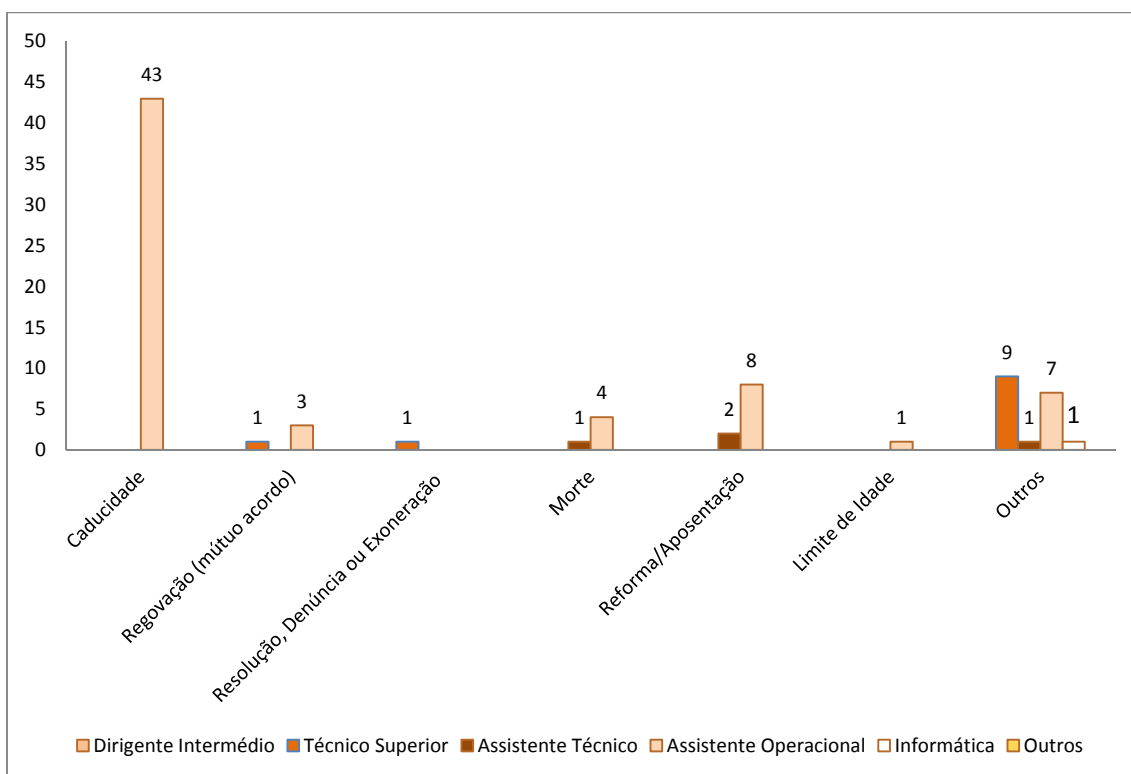


Fonte: Divisão de Gestão de Recursos Humanos – Núcleo de Recrutamento e Seleção, 2012

2.8. Saídas

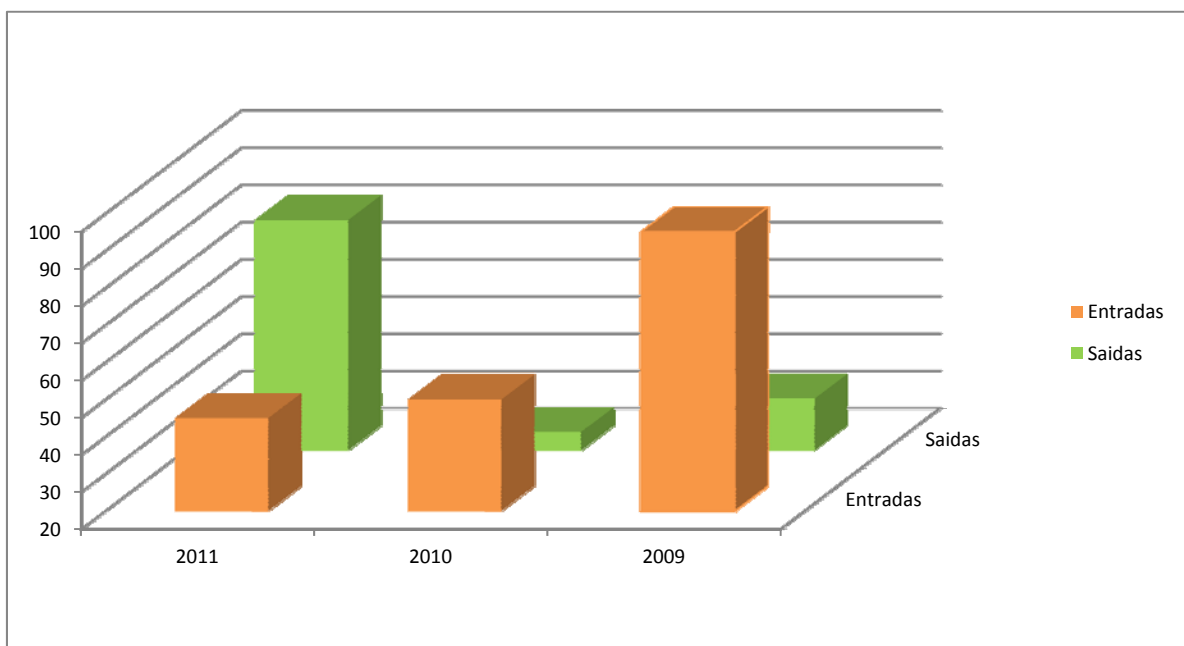
Durante o ano 2011, saíram e mudaram de situação 82 colaboradores, por motivo de Caducidade de contrato, revogação por mútuo acordo, denuncia por iniciativa do trabalhador, morte, aposentação, limite de idade, e mudanças de categoria. Comparativamente a 2010, o número de saídas foi superior, na medida em que nesse ano, saíram apenas 25 colaboradores.

Gráfico XII - Saídas do Município de Sines por carreira, 2011



Fonte: Divisão de Gestão de Recursos Humanos – Núcleo de Recrutamento e Seleção, 2012

Gráfico XIII – Saídas e entradas no Município de Sines 2009-2011



Fonte: Divisão de Gestão de Recursos Humanos – Núcleo de Recrutamento e Seleção, 2012

Quadro II – Dinâmicas no Município de Sines 2009-2011

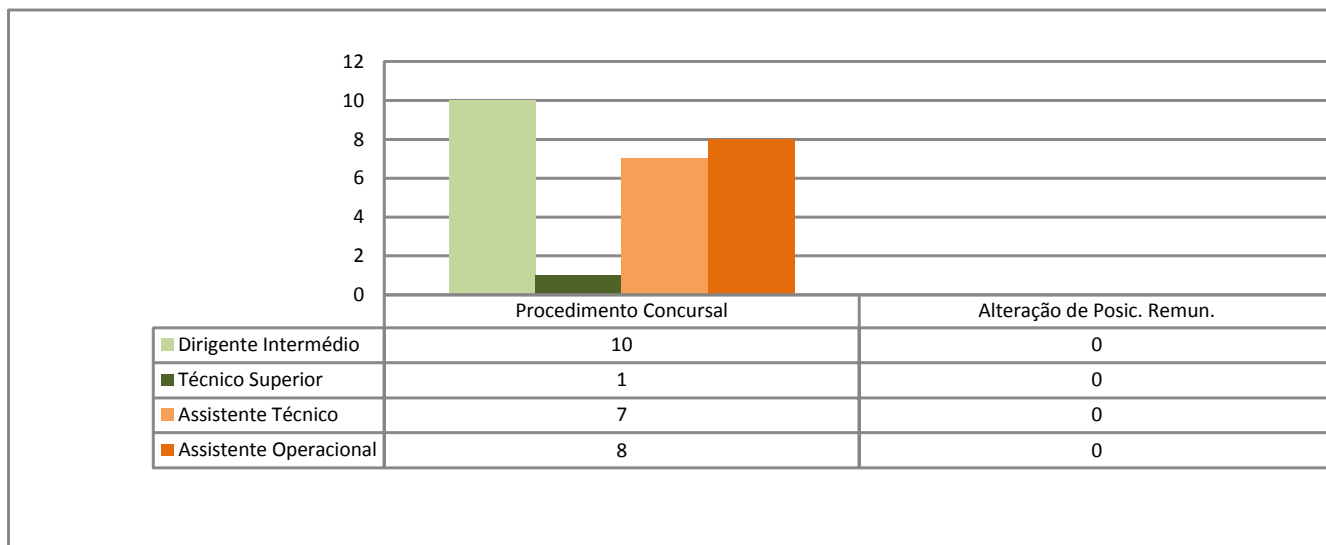
	2009	2010	2011
Entradas	95	50	45
Saídas	34	25	82
Total	61	25	-37

Fonte: Divisão de Gestão de Recursos Humanos – Núcleo de Recrutamento e Seleção, 2012

2.9. Mudanças de situação

No ano 2011, 26 colaboradores do Município de Sines foram abrangidos por mudanças de situação através de procedimento concursal, 10 dirigentes intermédios, 1 técnico superior, 7 assistentes técnicos, e 8 assistentes operacionais.

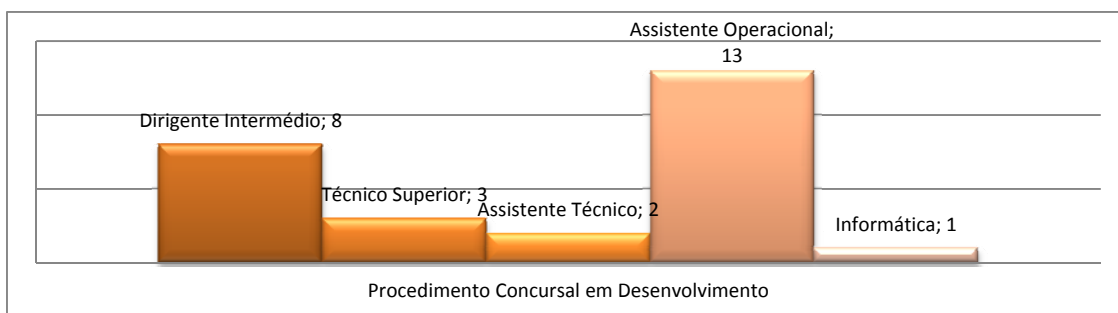
Gráfico XIV - Mudanças de situação, por tipo de mudança e carreira, 2011



Fonte: Divisão de Gestão de Recursos Humanos – Núcleo de Recrutamento e Seleção, 2012

No ano de 2011, foram abertos vários procedimentos concursais, alguns ainda a decorrer no ano de 2012. Existindo neste contexto ainda 27 postos por ocupar, dos quais, 3 para técnicos superiores, 2 para assistentes técnicos, 13 para assistentes operacionais, oito para dirigentes intermédios e 1 para na carreira de informática.

Gráfico XV – Postos de trabalho previstos e não ocupados, por tipo de mudança e carreira, 2011

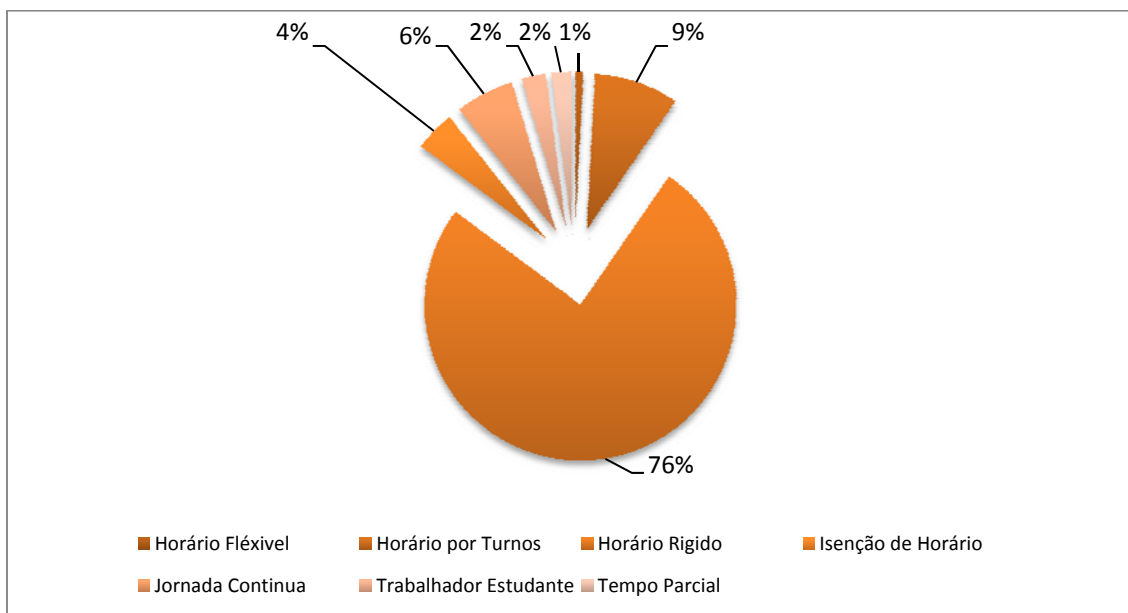


Fonte: Divisão de Gestão de Recursos Humanos – Núcleo de Recrutamento e Seleção, 2012

2.10. Modalidade de Horário

As modalidades de horários praticados pelos colaboradores do Município de Sines encontram-se representadas graficamente no Gráfico XVI, sendo de destacar que a maioria (76%) pratica horário rígido.

Gráfico XVI – Horários dos trabalhadores do Município de Sines, por modalidade, 2011



Fonte: Divisão de Gestão de Recursos Humanos – Núcleo de Recrutamento e Seleção, 2012

2.11. Trabalho Extraordinário

Durante o ano de 2011, foi realizado trabalho extraordinário (Diurno e Noturno) em dias de descanso semanal e complementar, e em feriados num total de 57.534,94 horas, de acordo com a informação presente nos Quadros III e IV.

Quadro III - Horas de trabalho noturno, normal e extraordinário segundo o género

HORAS	HOMENS	MULHERES	TOTAL
NORMAL	0,00	21.721,00	21.721,00
EXTRAORDINÁRIO	2.615,00	451,00	3.066,00
TOTAIS	2.615,00	22.172,00	24.787,00

Fonte: Divisão de Gestão de Recursos Humanos – Núcleo de Recrutamento e Seleção, 2012

Quadro IV - Horas de trabalho em dias de descanso semanal e feriados segundo o género

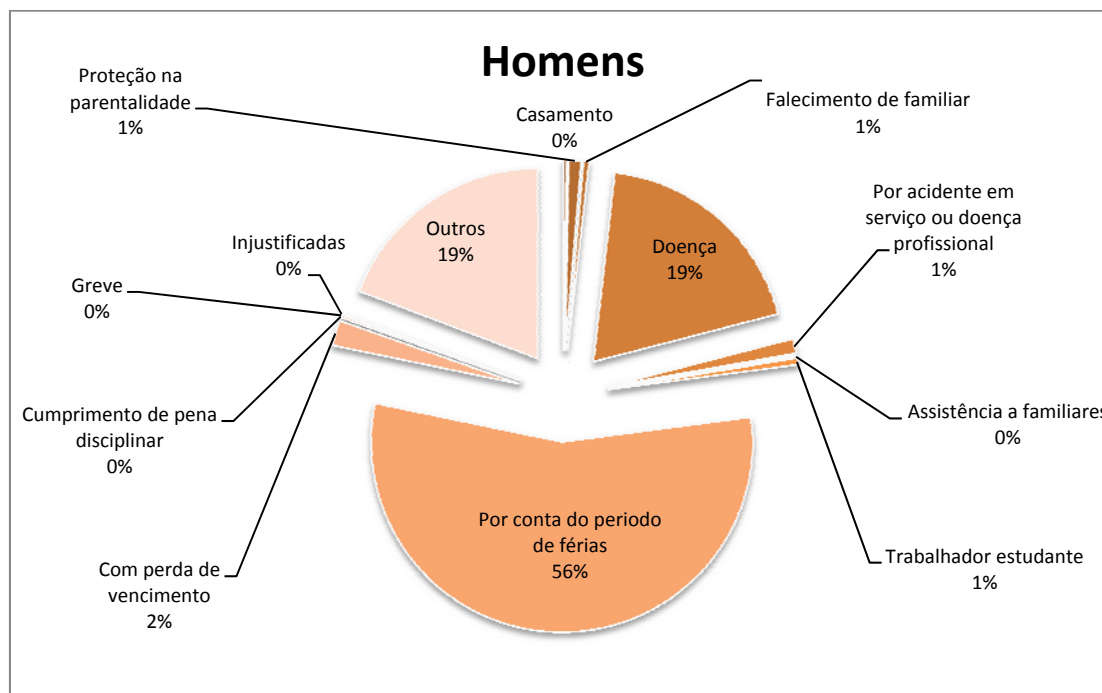
HORAS	HOMENS	MULHERES	TOTAL
DESCANSO SEMANAL OBRIGATÓRIO	752,02	779,31	1.531,33
DESCANSO SEMANAL COMPLEMENTAR	19.474,92	8.812,69	28.287,61
FERIADOS	2.372,00	557,00	2.929,00
TOTAIS	22.598,94	10.149,00	32.747,94

Fonte: Divisão de Gestão de Recursos Humanos – Núcleo de Recrutamento e Seleção, 2012

2.12. Ausências

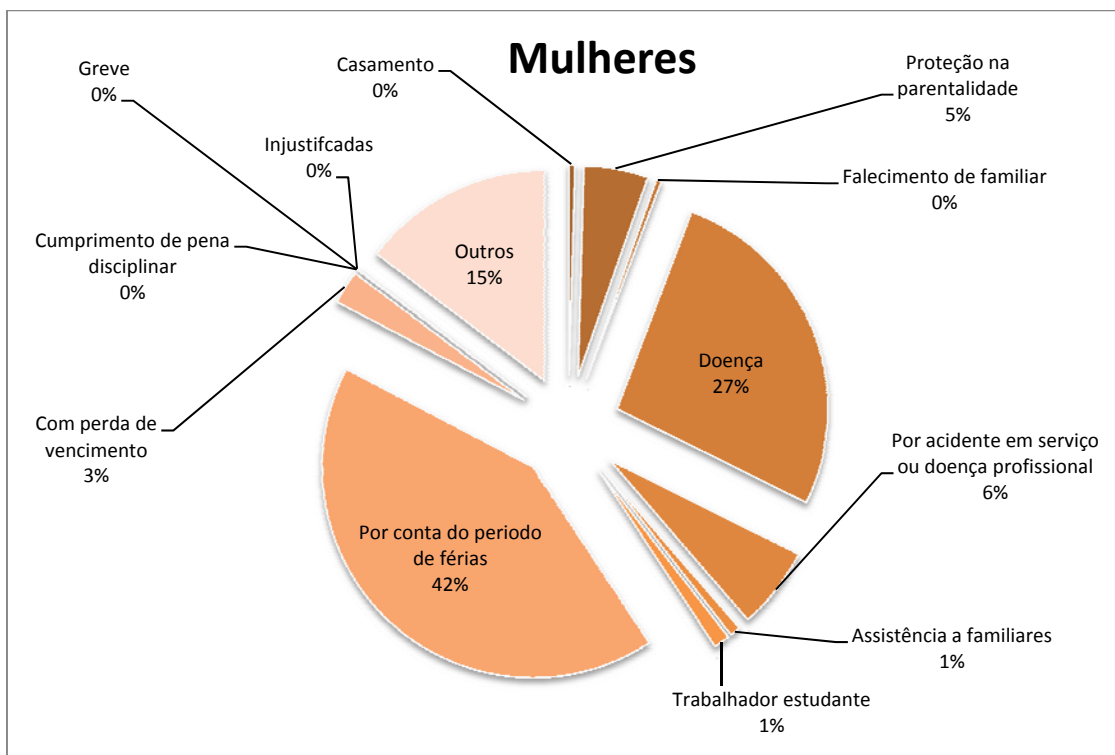
No ano de 2011 foram contabilizadas 29.602,5 dias de ausência ao trabalho por parte dos trabalhadores do Município de Sines. As ausências por conta do período de férias são as que assumem maior significado entre os colaboradores do sexo masculino (56%), seguido das faltas por doença (19%). Entre os trabalhadores do sexo feminino, o maior número de dias de ausência são por conta do período de férias (42%), seguido das faltas dadas por doença (27%).

Gráfico XVII - Ausências masculinas, por motivo da justificação, 2011



Fonte: Divisão de Gestão de Recursos Humanos – Núcleo de Recrutamento e Seleção, 2012

Gráfico XVIII - Ausências femininas, por motivo da justificação, 2011



Fonte: Divisão de Gestão de Recursos Humanos – Núcleo de Recrutamento e Seleção, 2012

3. Encargos e Despesas com Pessoal

As remunerações certas e permanentes constituíram o principal encargo do Município de Sines em 2011, tal como se pode constatar pela análise do Quadro V.

Quadro V – Encargos com pessoal, por rubrica, 2011

TIPOS DE ENCARGOS	VALOR
Remunerações e outros encargos	5.822.278,49
Suplementos remuneratórios	400.955,60
Prestações sociais	511.872,92
Total	6.735.107,01

Fonte: Divisão de Recursos Humanos – Núcleo de Recrutamento e Seleção, 2012

4. Disciplina

Em 2011, apenas houve 2 processos disciplinares entre os trabalhadores da CMS e ambos foram arquivados.

Transitou um processo do ano anterior, tendo um sido aplicada apenas de suspensão ao trabalhador.

5. Higiene e segurança

No ano 2011 foram registados 25 acidentes de trabalho, 21 com situação de baixa.

Quadro VI – Acidentes de trabalho na CMS, 2011

	TOTAL	1 a 3 DIAS DE BAIXA	4 A 30 DIAS DE BAIXA	SUPERIOR A 30 DIAS DE BAIXA	MORTAIS
NÚMERO TOTAL DE ACIDENTES	25				
NÚMERO DE ACIDENTES COM BAIXA	21	0	17	4	0
NÚMERO DE DIAS DE TRABALHO PERDIDOS POR ACIDENTES OCORRIDOS NO ANO	745	0	252	493	0
NÚMERO DE DIAS DE TRABALHO PERDIDOS POR ACIDENTES OCORRIDOS EM ANOS ANTERIORES	303	3	0	300	0

Fonte: Divisão de Recursos Humanos – Núcleo de Recrutamento e Seleção, 2012

6. Estágios e Programas Ocupacionais

6.1. Estágios Profissionais no âmbito do PEPAL – Programa de Estágios Profissionais na Administração Local

O Programa do Governo preconiza o reforço e a qualificação do Poder Local nos seus mais diversos níveis. O Decreto-Lei nº 326/99, de 18 de Agosto, instituiu o Programa de Estágios

Profissionais na Administração Pública como forma de contribuir para a inserção dos jovens na vida ativa, complementando uma qualificação através de uma formação prática a decorrer no âmbito dos serviços públicos. Em 2006, o Governo aprovou o Decreto-Lei nº 94/2006 de 29 de Maio, que instituiu o Programa de Estágios Profissionais na Administração Local (PEPAL).

Neste âmbito, no Município de Sines, em 2011, iniciaram-se 6 estágios, nas áreas elencadas na tabela seguinte:

Quadro VII – Estágios PEPAL na CMS, por áreas, 2011

ÁREA DO ESTÁGIO	SERVIÇO	Nº DE ESTAGIÁRIOS
ARQUITECTURA PAISAGISTA	Empreitadas	1
HIGIENE E SEGURANÇA	Gabinete de segurança e higiene no trabalho	1
DESPORTO	Desporto	3
GESTÃO DE EMPRESAS	Gabinete de apoio ao empresário	1

Fonte: Divisão de Gestão de Recursos Humanos – Núcleo de Recrutamento e Seleção, 2012

6.2. Estágios Qualificação Emprego

No ano de 2011 foram concluídos 4 estágios, tendo estes estagiários sido afetos aos serviços de Educação e Turismo.

6.3. Estágios Curriculares

Com o objetivo de inserir jovens na vida ativa e no âmbito dos respetivos planos de estudo, a Câmara Municipal de Sines promoveu o acolhimento de 32 estagiários nos seguintes serviços: Desporto, CAS, Turismo, Eletricidade, Serralharia, Informática, Arquivo Municipal, Higiene e Segurança no Trabalho, Museu, Jardim de Infância nº 1, Espaços Verdes e DPOTA.

7. Acumulação de Funções

(Lei nº 12-A/2008, de 27 de Fevereiro)

Em 2011 foram apresentados e autorizados 9 pedidos de acumulação de funções. Estes pedidos foram feitos por 1 assistente técnico, 1 coordenador técnico, 5 técnicos superiores e 2 chefes de divisão.

8. Prestação de Serviços em Regime de Tarefa e Avença

Em 2011 o Município de Sines contava com a colaboração de 12 prestadores de serviço, 4 na modalidade de tarefa e 8 na modalidade de avença, afetos aos serviços de Educação, Desporto, Rede Viária, Gabinete Jurídico, Aprovisionamento, Gabinete de Apoio ao Empresário, SIDI e Biblioteca Municipal, no ano de 2010 tinha havido 21 prestadores de serviço.



Os encargos com os prestadores de serviços em 2011 encontram-se discriminados no Quadro VII, de acordo com o serviço recetor.

Quadro VII – Encargos com prestadores de serviços, 2011

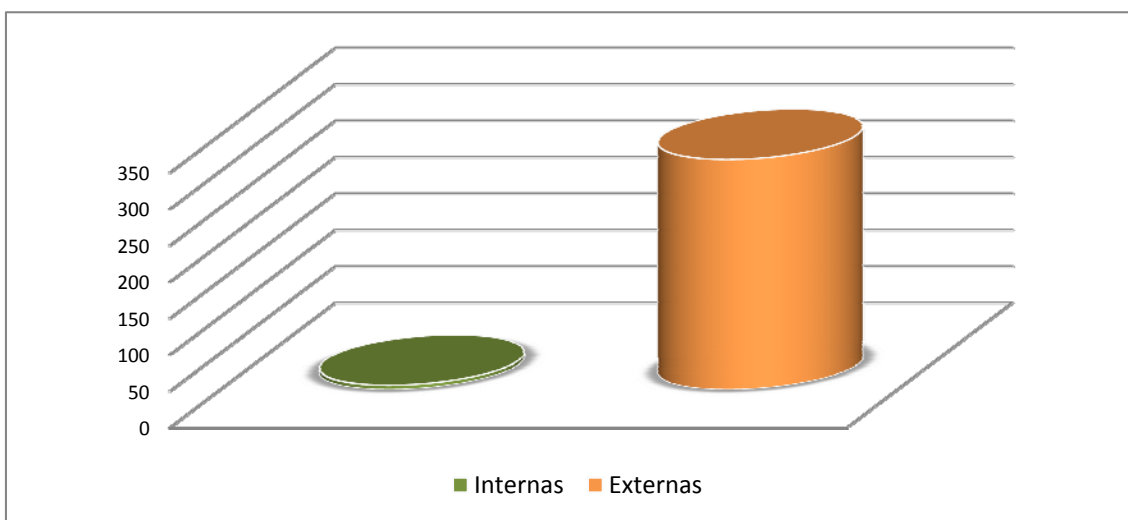
SERVIÇO	VALOR
Serviço de Educação	19.287,78€
Setor de Rede Viária	3.246,68€
Serviço de Gestão Desportiva e Piscina Municipal	32.082,20€
Gabinete Jurídico	45.131,80€
Núcleo de Aquisição e Gestão de Contratos	3.604,44€
Gabinete de Apoio ao Empresário	14.045,16€
SIDI	5.184,00€
Biblioteca Municipal	12.659,50€
IVA	29.900,26€
TOTAL	165.141,82€

Fonte: Divisão de Gestão de Recursos Humanos – Núcleo de Recrutamento e Seleção, 2012

9. Formação Profissional

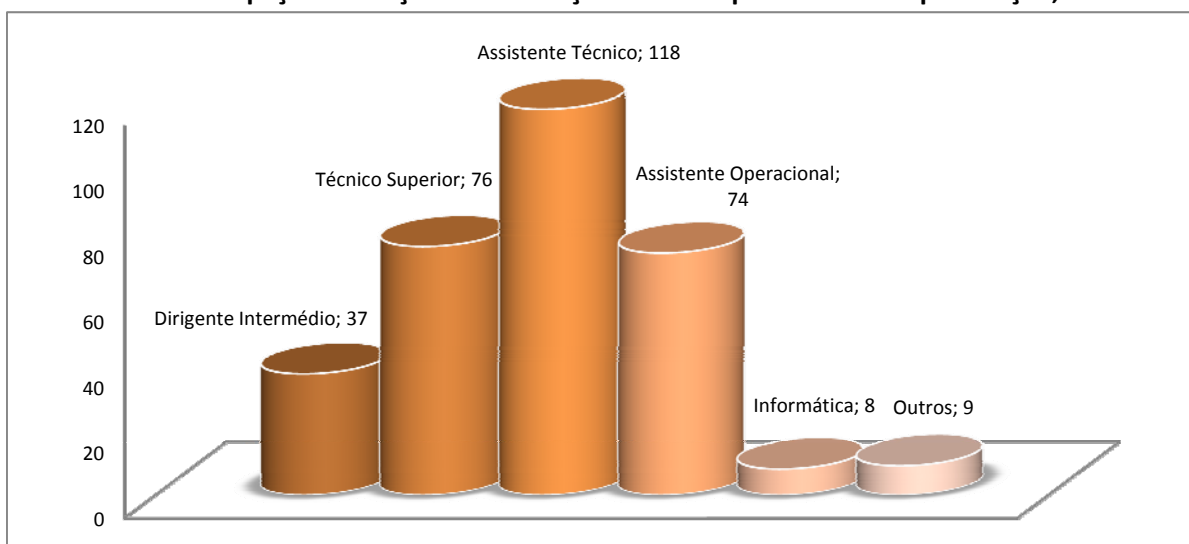
O investimento do Município de Sines na construção dos perfis de competências dos seus trabalhadores continuou em 2011, sendo a carreira de Assistente Técnico a que mais beneficiou de ações de formação no período em análise.

Gráfico XIX – N.º de ações de formação, 2011



Fonte: Divisão de Gestão de Recursos Humanos – Núcleo de Recrutamento e Seleção, 2012

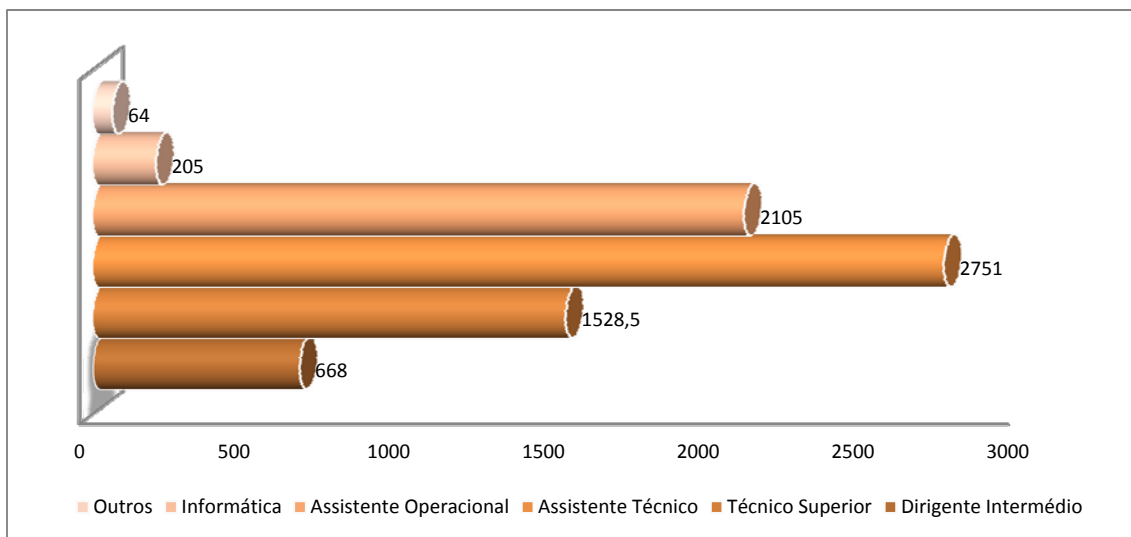
Gráfico XX – Participações em ações de formação externas por carreira e tipo de ação, 2011



Fonte: Divisão de Gestão de Recursos Humanos – Núcleo de Recrutamento e Seleção, 2012

A análise do número de ações frequentadas por carreira evidência, para além da conclusão já exposta, o facto da carreira de Assistente Operacional, no que concerne ao número de horas de formação frequentada, superar significativamente a carreira de Técnico Superior, numa demonstração clara que o Município tem feito uma aposta forte na qualificação na estrutura operacional.

Gráfico XXI – Horas dispensadas em ações de formação externas por carreira, 2011



Fonte: Divisão de Gestão de Recursos Humanos – Núcleo de Recrutamento e Seleção, 2011

10. Considerações Finais

No respeito pelas premissas referidas na nota introdutória e na sequência da leitura e interpretação da informação relativa à dimensão humana do Município de Sines, no ano de 2011, há a enfatizar o decréscimo significativo do número de trabalhadores, relativamente ao ano transato, uma situação decorrente de imposições externas mas também de uma atuação focada na racionalização de recursos humanos. A mobilidade interna, a reorganização do trabalho e a qualificação dos trabalhadores, constituíram alguns dos instrumentos utilizados num contexto intencional de uma eficaz gestão de recursos humanos.

O investimento na formação dos trabalhadores do Município é uma prova irrefutável da importância conferida organizacionalmente ao processo de ensino-aprendizagem mas também de uma aposta clara da adequação dos perfis de competências aos postos de trabalho. Em relação a esta variável é de salientar o crescimento muito significativo no número de ações e de horas ministradas, comparativamente aos anos transatos, revelando uma intenção clara de aumentar a produtividade, a eficiência e a qualidade dos serviços, mas também a motivação

dos trabalhadores, através de uma crescente adequação entre as funções desempenhadas e as competências dos seus executantes.

Apenas o desenvolvimento organizacional, entendido como um processo planeado de resposta à mudança, envolvendo as múltiplas dimensões do Município, embora centrado na sua dimensão humana, poderá permitir um reajustamento da organização a todas as mudanças que lhe estão a ser impostas. Ainda assim, há que ter presente que estamos perante um processo moroso, que pela sua natureza gera anticorpos, e que dificilmente acompanharão o ritmo acelerado das mudanças que os despoletaram, que só será bem-sucedido se resultar de um esforço integrado, que envolva a organização no seu todo.

11. Anexos



Município de Sines

Quadro 1 - Contagem dos trabalhadores por cargo/carreira segundo a modalidade de vinculação e género

		Dirigentes - Superior	Dirigentes - Intermédio	Carreiras Gerais - Técnico Superior	Carreiras Gerais - Assistente Técnico	Carreiras Gerais - Assistente Operacional	Bombeiros	Informática	Policia Municipal	Outros	Total
Comissão de Serviço	M	,00	7,00	,00	,00	,00	,00	,00	,00	1,00	8,00
	F	,00	11,00	,00	,00	,00	,00	,00	,00	4,00	15,00
	Total	,00	18,00	,00	,00	,00	,00	,00	,00	5,00	23,00
CTFP por tempo indeterminado	M	,00	,00	16,00	10,00	117,00	,00	3,00	,00	7,00	153,00
	F	,00	,00	32,00	83,00	123,00	,00	2,00	,00	,00	240,00
	Total	,00	,00	48,00	93,00	240,00	,00	5,00	,00	7,00	393,00
CTFP a termo resolutivo certo	M	,00	,00	4,00	1,00	12,00	,00	,00	,00	,00	17,00
	F	,00	,00	10,00	1,00	26,00	,00	,00	,00	,00	37,00
	Total	,00	,00	14,00	2,00	38,00	,00	,00	,00	,00	54,00
CTFP a termo resolutivo incerto	M	,00	,00	,00	,00	,00	,00	,00	,00	,00	0,00
	F	,00	,00	,00	,00	,00	,00	,00	,00	,00	0,00
	Total	,00	,00	,00	,00	,00	,00	,00	,00	,00	0,00
Outra	M	,00	,00	,00	,00	2,00	,00	,00	,00	,00	2,00
	F	,00	,00	,00	1,00	6,00	,00	,00	,00	,00	7,00
	Total	,00	,00	,00	1,00	8,00	,00	,00	,00	,00	9,00
Totais	M	0,00	7,00	20,00	11,00	131,00	0,00	3,00	0,00	8,00	180,00
	F	0,00	11,00	42,00	85,00	155,00	0,00	2,00	0,00	4,00	299,00
	Total	0,00	18,00	62,00	96,00	286,00	0,00	5,00	0,00	12,00	479,00



Município de Sines

Quadro 1.1 - Contagem dos prestadores de serviços (pessoas singulares) segundo a modalidade de prestação de serviços e género

		Quantidades	
			Total
Tarefa	M	2,00	2,00
	F	2,00	2,00
	Total	4,00	4,00
Avença	M	1,00	1,00
	F	7,00	7,00
	Total	8,00	8,00
Totais	M	3,00	3,00
	F	9,00	9,00
	Total	12,00	12,00



Município de Sines

Quadros 2 - Contagem dos trabalhadores por cargo/carreira segundo o escalão etário e género

		Dirigentes - Superior	Dirigentes - Intermédio	Carreiras Gerais - Técnico Superior	Carreiras Gerais - Assistente Técnico	Carreiras Gerais - Assistente Operacional	Bombeiros	Informática	Polícia Municipal	Outros	Total
Menos de 20 anos	M	,00	,00	,00	,00	,00	,00	,00	,00	,00	0,00
	F	,00	,00	,00	,00	,00	,00	,00	,00	,00	0,00
	Total	,00	,00	,00	,00	,00	,00	,00	,00	,00	0,00
20-24	M	,00	,00	,00	,00	1,00	,00	,00	,00	,00	1,00
	F	,00	,00	,00	1,00	1,00	,00	,00	,00	,00	2,00
	Total	,00	,00	,00	1,00	2,00	,00	,00	,00	,00	3,00
25-29	M	,00	,00	2,00	1,00	,00	,00	,00	,00	,00	3,00
	F	,00	1,00	8,00	2,00	6,00	,00	,00	,00	,00	17,00
	Total	,00	1,00	10,00	3,00	6,00	,00	,00	,00	,00	20,00
30-34	M	,00	1,00	6,00	3,00	8,00	,00	1,00	,00	,00	19,00
	F	,00	1,00	9,00	14,00	14,00	,00	,00	,00	1,00	39,00
	Total	,00	2,00	15,00	17,00	22,00	,00	1,00	,00	1,00	58,00
35-39	M	,00	3,00	3,00	1,00	14,00	,00	,00	,00	,00	21,00
	F	,00	5,00	10,00	8,00	18,00	,00	,00	,00	1,00	42,00
	Total	,00	8,00	13,00	9,00	32,00	,00	,00	,00	1,00	63,00
40-44	M	,00	,00	4,00	,00	12,00	,00	2,00	,00	1,00	19,00
	F	,00	3,00	5,00	13,00	25,00	,00	,00	,00	,00	46,00
	Total	,00	3,00	9,00	13,00	37,00	,00	2,00	,00	1,00	65,00
45-49	M	,00	1,00	1,00	1,00	23,00	,00	,00	,00	1,00	27,00
	F	,00	1,00	4,00	14,00	27,00	,00	1,00	,00	1,00	48,00
	Total	,00	2,00	5,00	15,00	50,00	,00	1,00	,00	2,00	75,00
50-54	M	,00	1,00	2,00	3,00	29,00	,00	,00	,00	4,00	39,00
	F	,00	,00	3,00	20,00	27,00	,00	1,00	,00	1,00	52,00
	Total	,00	1,00	5,00	23,00	56,00	,00	1,00	,00	5,00	91,00
55-59	M	,00	1,00	2,00	1,00	23,00	,00	,00	,00	,00	27,00
	F	,00	,00	3,00	7,00	18,00	,00	,00	,00	,00	28,00
	Total	,00	1,00	5,00	8,00	41,00	,00	,00	,00	,00	55,00
60-64	M	,00	,00	,00	1,00	14,00	,00	,00	,00	,00	15,00
	F	,00	,00	,00	6,00	10,00	,00	,00	,00	,00	16,00
	Total	,00	,00	,00	7,00	24,00	,00	,00	,00	,00	31,00
65-69	M	,00	,00	,00	,00	7,00	,00	,00	,00	2,00	9,00
	F	,00	,00	,00	,00	9,00	,00	,00	,00	,00	9,00
	Total	,00	,00	,00	,00	16,00	,00	,00	,00	2,00	18,00
70 ou mais anos	M	,00	,00	,00	,00	,00	,00	,00	,00	,00	0,00
	F	,00	,00	,00	,00	,00	,00	,00	,00	,00	0,00
	Total	,00	,00	,00	,00	,00	,00	,00	,00	,00	0,00
Totais	M	0,00	7,00	20,00	11,00	131,00	0,00	3,00	0,00	8,00	180,00
	F	0,00	11,00	42,00	85,00	155,00	0,00	2,00	0,00	4,00	299,00
	Total	0,00	18,00	62,00	96,00	286,00	0,00	5,00	0,00	12,00	479,00



Município de Sines

Quadro 3 - Contagem de trabalhadores por cargo/carreira segundo o nível de antiguidade e género

		Dirigentes - Superior	Dirigentes - Intermédio	Carreiras Gerais - Técnico Superior	Carreiras Gerais - Assistente Técnico	Carreiras Gerais - Assistente Operacional	Bombeiros	Informática	Polícia Municipal	Outros	Total
até 5 anos	M	,00	1,00	5,00	2,00	29,00	,00	1,00	,00	1,00	39,00
	F	,00	2,00	19,00	6,00	48,00	,00	,00	,00	2,00	77,00
	Total	,00	3,00	24,00	8,00	77,00	,00	1,00	,00	3,00	116,00
5-9	M	,00	1,00	4,00	2,00	31,00	,00	,00	,00	,00	38,00
	F	,00	7,00	9,00	13,00	39,00	,00	,00	,00	,00	68,00
	Total	,00	8,00	13,00	15,00	70,00	,00	,00	,00	,00	106,00
10-14	M	,00	3,00	3,00	1,00	10,00	,00	1,00	,00	,00	18,00
	F	,00	2,00	4,00	19,00	17,00	,00	,00	,00	1,00	43,00
	Total	,00	5,00	7,00	20,00	27,00	,00	1,00	,00	1,00	61,00
15-19	M	,00	,00	3,00	,00	8,00	,00	1,00	,00	1,00	13,00
	F	,00	,00	1,00	,00	12,00	,00	,00	,00	,00	13,00
	Total	,00	,00	4,00	,00	20,00	,00	1,00	,00	1,00	26,00
20-24	M	,00	,00	1,00	,00	10,00	,00	,00	,00	,00	11,00
	F	,00	,00	3,00	17,00	24,00	,00	,00	,00	,00	44,00
	Total	,00	,00	4,00	17,00	34,00	,00	,00	,00	,00	55,00
25-29	M	,00	1,00	3,00	2,00	20,00	,00	,00	,00	2,00	28,00
	F	,00	,00	1,00	15,00	9,00	,00	1,00	,00	1,00	27,00
	Total	,00	1,00	4,00	17,00	29,00	,00	1,00	,00	3,00	55,00
30-34	M	,00	1,00	1,00	3,00	19,00	,00	,00	,00	4,00	28,00
	F	,00	,00	5,00	10,00	5,00	,00	1,00	,00	,00	21,00
	Total	,00	1,00	6,00	13,00	24,00	,00	1,00	,00	4,00	49,00
35-39	M	,00	,00	,00	1,00	4,00	,00	,00	,00	,00	5,00
	F	,00	,00	,00	5,00	1,00	,00	,00	,00	,00	6,00
	Total	,00	,00	,00	6,00	5,00	,00	,00	,00	,00	11,00
40 ou mais anos	M	,00	,00	,00	,00	,00	,00	,00	,00	,00	0,00
	F	,00	,00	,00	,00	,00	,00	,00	,00	,00	0,00
	Total	,00	,00	,00	,00	,00	,00	,00	,00	,00	0,00
Totais	M	0,00	7,00	20,00	11,00	131,00	0,00	3,00	0,00	8,00	180,00
	F	0,00	11,00	42,00	85,00	155,00	0,00	2,00	0,00	4,00	299,00
	Total	0,00	18,00	62,00	96,00	286,00	0,00	5,00	0,00	12,00	479,00



Município de Sines

Quadro 4 - Contagem dos trabalhadores por cargo/carreira, nível de escolaridade e género

		Dirigentes - Superior	Dirigentes - Intermédio	Carreiras Gerais - Técnico Superior	Carreiras Gerais - Assistente Técnico	Carreiras Gerais - Assistente Operacional	Bombeiros	Informática	Polícia Municipal	Outros	Total
Menos de 4 anos de escolaridade	M	,00	,00	,00	,00	5,00	,00	,00	,00	,00	5,00
	F	,00	,00	,00	,00	2,00	,00	,00	,00	,00	2,00
	Total	,00	,00	,00	,00	7,00	,00	,00	,00	,00	7,00
4 anos de escolaridade	M	,00	,00	,00	,00	61,00	,00	,00	,00	,00	61,00
	F	,00	,00	,00	,00	40,00	,00	,00	,00	,00	40,00
	Total	,00	,00	,00	,00	101,00	,00	,00	,00	,00	101,00
6 anos de escolaridade	M	,00	,00	,00	2,00	30,00	,00	,00	,00	1,00	33,00
	F	,00	,00	,00	1,00	30,00	,00	,00	,00	,00	31,00
	Total	,00	,00	,00	3,00	60,00	,00	,00	,00	1,00	64,00
9º ano ou equivalente	M	,00	,00	,00	3,00	25,00	,00	,00	,00	4,00	32,00
	F	,00	,00	,00	11,00	44,00	,00	,00	,00	1,00	56,00
	Total	,00	,00	,00	14,00	69,00	,00	,00	,00	5,00	88,00
11º ano	M	,00	1,00	,00	,00	3,00	,00	,00	,00	1,00	5,00
	F	,00	,00	,00	12,00	6,00	,00	1,00	,00	1,00	20,00
	Total	,00	1,00	,00	12,00	9,00	,00	1,00	,00	2,00	25,00
12º ano ou equivalente	M	,00	,00	1,00	6,00	7,00	,00	2,00	,00	2,00	18,00
	F	,00	,00	,00	55,00	32,00	,00	1,00	,00	2,00	90,00
	Total	,00	,00	1,00	61,00	39,00	,00	3,00	,00	4,00	108,00
Bacharelato	M	,00	,00	3,00	,00	,00	,00	,00	,00	,00	3,00
	F	,00	,00	2,00	,00	,00	,00	,00	,00	,00	2,00
	Total	,00	,00	5,00	,00	,00	,00	,00	,00	,00	5,00
Licenciatura	M	,00	6,00	16,00	,00	,00	,00	1,00	,00	,00	23,00
	F	,00	10,00	39,00	6,00	1,00	,00	,00	,00	,00	56,00
	Total	,00	16,00	55,00	6,00	1,00	,00	1,00	,00	,00	79,00
Mestrado	M	,00	,00	,00	,00	,00	,00	,00	,00	,00	0,00
	F	,00	1,00	1,00	,00	,00	,00	,00	,00	,00	2,00
	Total	,00	1,00	1,00	,00	,00	,00	,00	,00	,00	2,00
Doutoramento	M	,00	,00	,00	,00	,00	,00	,00	,00	,00	0,00
	F	,00	,00	,00	,00	,00	,00	,00	,00	,00	0,00
	Total	,00	,00	,00	,00	,00	,00	,00	,00	,00	0,00
Totais	M	0,00	7,00	20,00	11,00	131,00	0,00	3,00	0,00	8,00	180,00
	F	0,00	11,00	42,00	85,00	155,00	0,00	2,00	0,00	4,00	299,00
	Total	0,00	18,00	62,00	96,00	286,00	0,00	5,00	0,00	12,00	479,00



Município de Sines

Quadro 5 - Contagem dos trabalhadores estrangeiros por cargo/carreira segundo a nacionalidade e género

		Dirigentes - Superior	Dirigentes - Intermédio	Carreiras Gerais - Técnico Superior	Carreiras Gerais - Assistente Técnico	Carreiras Gerais - Assistente Operacional	Bombeiros	Informática	Polícia Municipal	Outros	Total
União Europeia	M	,00	,00	,00	,00	,00	,00	,00	,00	,00	0,00
	F	,00	,00	,00	,00	,00	,00	,00	,00	,00	0,00
	Total	,00	,00	,00	,00	,00	,00	,00	,00	,00	0,00
CPLP	M	,00	,00	,00	,00	2,00	,00	,00	,00	,00	2,00
	F	,00	,00	,00	,00	2,00	,00	,00	,00	,00	2,00
	Total	,00	,00	,00	,00	4,00	,00	,00	,00	,00	4,00
De Outros Países	M	,00	,00	,00	,00	,00	,00	,00	,00	,00	0,00
	F	,00	,00	,00	,00	,00	,00	,00	,00	,00	0,00
	Total	,00	,00	,00	,00	,00	,00	,00	,00	,00	0,00
Totais	M	0,00	0,00	0,00	0,00	2,00	0,00	0,00	0,00	0,00	2,00
	F	0,00	0,00	0,00	0,00	2,00	0,00	0,00	0,00	0,00	2,00
	Total	0,00	0,00	0,00	0,00	4,00	0,00	0,00	0,00	0,00	4,00



Município de Sines

Quadro 6 - Contagem dos trabalhadores portadores de deficiência por cargo/carreira segundo o género

		Dirigentes - Superior	Dirigentes - Intermédio	Carreiras Gerais - Técnico Superior	Carreiras Gerais - Assistente Técnico	Carreiras Gerais - Assistente Operacional	Bombeiros	Informática	Polícia Municipal	Outros	Total
Menos de 20 anos	M	,00	,00	,00	,00	,00	,00	,00	,00	,00	0,00
	F	,00	,00	,00	,00	,00	,00	,00	,00	,00	0,00
	Total	,00	,00	,00	,00	,00	,00	,00	,00	,00	0,00
20 - 24	M	,00	,00	,00	,00	,00	,00	,00	,00	,00	0,00
	F	,00	,00	,00	,00	,00	,00	,00	,00	,00	0,00
	Total	,00	,00	,00	,00	,00	,00	,00	,00	,00	0,00
25 - 29	M	,00	,00	,00	,00	,00	,00	,00	,00	,00	0,00
	F	,00	,00	,00	,00	,00	,00	,00	,00	,00	0,00
	Total	,00	,00	,00	,00	,00	,00	,00	,00	,00	0,00
30 - 34	M	,00	,00	,00	,00	1,00	,00	,00	,00	,00	1,00
	F	,00	,00	,00	,00	,00	,00	,00	,00	,00	0,00
	Total	,00	,00	,00	,00	1,00	,00	,00	,00	,00	1,00
35 - 39	M	,00	,00	,00	,00	,00	,00	,00	,00	,00	0,00
	F	,00	,00	,00	,00	,00	,00	,00	,00	,00	0,00
	Total	,00	,00	,00	,00	,00	,00	,00	,00	,00	0,00
40 - 44	M	,00	,00	,00	,00	,00	,00	,00	,00	,00	0,00
	F	,00	,00	,00	,00	,00	,00	,00	,00	,00	0,00
	Total	,00	,00	,00	,00	,00	,00	,00	,00	,00	0,00
45 - 49	M	,00	,00	,00	,00	2,00	,00	,00	,00	,00	2,00
	F	,00	,00	,00	1,00	,00	,00	,00	,00	,00	1,00
	Total	,00	,00	,00	1,00	2,00	,00	,00	,00	,00	3,00
50 - 54	M	,00	,00	1,00	,00	1,00	,00	,00	,00	,00	2,00
	F	,00	,00	,00	1,00	,00	,00	,00	,00	,00	1,00
	Total	,00	,00	1,00	1,00	1,00	,00	,00	,00	,00	3,00
55 - 59	M	,00	,00	,00	,00	,00	,00	,00	,00	,00	0,00
	F	,00	,00	,00	,00	,00	,00	,00	,00	,00	0,00
	Total	,00	,00	,00	,00	,00	,00	,00	,00	,00	0,00
60 - 64	M	,00	,00	,00	,00	,00	,00	,00	,00	,00	0,00
	F	,00	,00	,00	,00	,00	,00	,00	,00	,00	0,00
	Total	,00	,00	,00	,00	,00	,00	,00	,00	,00	0,00
65 - 69	M	,00	,00	,00	,00	,00	,00	,00	,00	,00	0,00
	F	,00	,00	,00	,00	,00	,00	,00	,00	,00	0,00
	Total	,00	,00	,00	,00	,00	,00	,00	,00	,00	0,00
70 ou mais anos	M	,00	,00	,00	,00	,00	,00	,00	,00	,00	0,00
	F	,00	,00	,00	,00	,00	,00	,00	,00	,00	0,00
	Total	,00	,00	,00	,00	,00	,00	,00	,00	,00	0,00
Totais	M	0,00	0,00	1,00	0,00	4,00	0,00	0,00	0,00	0,00	5,00
	F	0,00	0,00	0,00	2,00	0,00	0,00	0,00	0,00	0,00	2,00
	Total	0,00	0,00	1,00	2,00	4,00	0,00	0,00	0,00	0,00	7,00



Município de Sines

Quadro 7 - Contagem dos trabalhadores admitidos e regressados durante o ano por cargo/carreira segundo o modo de ocupação do posto de trabalho e género

		Dirigentes - Superior	Dirigentes - Intermediário	Carreiras Gerais - Técnico Superior	Carreiras Gerais - Assistente Técnico	Carreiras Gerais - Assistente Operacional	Bombeiros	Informática	Polícia Municipal	Outros	Total
Procedimento concursal	M	,00	,00	2,00	1,00	2,00	,00	,00	,00	,00	5,00
	F	,00	,00	8,00	1,00	3,00	,00	,00	,00	,00	12,00
	Total	,00	,00	10,00	2,00	5,00	,00	,00	,00	,00	17,00
Cedência de interesse público	M	,00	,00	,00	,00	,00	,00	,00	,00	,00	0,00
	F	,00	,00	,00	,00	,00	,00	,00	,00	,00	0,00
	Total	,00	,00	,00	,00	,00	,00	,00	,00	,00	0,00
Mobilidade interna a órgãos ou serviços	M	,00	,00	,00	,00	2,00	,00	,00	,00	,00	2,00
	F	,00	,00	,00	1,00	6,00	,00	,00	,00	,00	7,00
	Total	,00	,00	,00	1,00	8,00	,00	,00	,00	,00	9,00
Regresso de licença	M	,00	,00	,00	,00	,00	,00	,00	,00	,00	0,00
	F	,00	,00	,00	,00	1,00	,00	,00	,00	,00	1,00
	Total	,00	,00	,00	,00	1,00	,00	,00	,00	,00	1,00
Comissão de serviço	M	,00	,00	,00	,00	,00	,00	,00	,00	,00	0,00
	F	,00	1,00	,00	,00	,00	,00	,00	,00	,00	1,00
	Total	,00	1,00	,00	,00	,00	,00	,00	,00	,00	1,00
CEAGP/CEAGPA	M	,00	,00	,00	,00	,00	,00	,00	,00	,00	0,00
	F	,00	,00	,00	,00	,00	,00	,00	,00	,00	0,00
	Total	,00	,00	,00	,00	,00	,00	,00	,00	,00	0,00
Outras situações	M	,00	2,00	,00	,00	,00	,00	,00	,00	,00	2,00
	F	,00	8,00	,00	7,00	,00	,00	,00	,00	,00	15,00
	Total	,00	10,00	,00	7,00	,00	,00	,00	,00	,00	17,00
Totais	M	0,00	2,00	2,00	1,00	4,00	0,00	0,00	0,00	0,00	9,00
	F	0,00	9,00	8,00	9,00	10,00	0,00	0,00	0,00	0,00	36,00
	Total	0,00	11,00	10,00	10,00	14,00	0,00	0,00	0,00	0,00	45,00



Município de Sines

Quadro 8 - Contagem das saídas de trabalhadores por cargo/carreira segundo o motivo de saída e género

		Dirigentes - Superior	Dirigentes - Intermédio	Carreiras Gerais - Técnico Superior	Carreiras Gerais - Assistente Técnico	Carreiras Gerais - Assistente Operacional	Bombeiros	Informática	Policia Municipal	Outros	Total
Reforma/aposentação	M	.00	.00	.00	.00	4,00	.00	.00	.00	.00	4,00
	F	.00	.00	.00	2,00	4,00	.00	.00	.00	.00	6,00
	Total	.00	.00	.00	2,00	8,00	.00	.00	.00	.00	10,00
Limite de idade	M	.00	.00	.00	.00	.00	.00	.00	.00	.00	0,00
	F	.00	.00	.00	.00	1,00	.00	.00	.00	.00	1,00
	Total	.00	.00	.00	.00	1,00	.00	.00	.00	.00	1,00
Cessação da comissão de serviço	M	.00	.00	.00	.00	.00	.00	.00	.00	.00	0,00
	F	.00	.00	.00	.00	.00	.00	.00	.00	.00	0,00
	Total	.00	.00	.00	.00	.00	.00	.00	.00	.00	0,00
Totais	M	0,00	0,00	3,00	2,00	28,00	0,00	0,00	0,00	0,00	33,00
	F	0,00	0,00	8,00	2,00	38,00	0,00	1,00	0,00	0,00	49,00
	Total	0,00	0,00	11,00	4,00	66,00	0,00	1,00	0,00	0,00	82,00
Reforma/aposentação	M	.00	.00	.00	.00	4,00	.00	.00	.00	.00	4,00
	F	.00	.00	.00	2,00	4,00	.00	.00	.00	.00	6,00
	Total	.00	.00	.00	2,00	8,00	.00	.00	.00	.00	10,00
Limite de idade	M	.00	.00	.00	.00	.00	.00	.00	.00	.00	0,00
	F	.00	.00	.00	.00	1,00	.00	.00	.00	.00	1,00
	Total	.00	.00	.00	.00	1,00	.00	.00	.00	.00	1,00
Cessação da comissão de serviço	M	.00	.00	.00	.00	.00	.00	.00	.00	.00	0,00
	F	.00	.00	.00	.00	.00	.00	.00	.00	.00	0,00
	Total	.00	.00	.00	.00	.00	.00	.00	.00	.00	0,00
Totais	M	0,00	0,00	3,00	2,00	28,00	0,00	0,00	0,00	0,00	33,00
	F	0,00	0,00	8,00	2,00	38,00	0,00	1,00	0,00	0,00	49,00
	Total	0,00	0,00	11,00	4,00	66,00	0,00	1,00	0,00	0,00	82,00



Município de Sines

Quadro 10 - Contagem dos postos de trabalho previstos e não ocupados durante o ano por cargo / carreira segundo a dificuldade de recrutamento

		Dirigentes - Superior	Dirigentes - Intermédio	Carreiras Gerais - Técnico Superior	Carreiras Gerais - Assistente Técnico	Carreiras Gerais - Assistente Operacional	Bombeiros	Informática	Policia Municipal	Outros	Total
Não abertura de procedimento concursal		.00	.00	.00	.00	.00	.00	.00	.00	.00	0,00
Impugnação do procedimento concursal		.00	.00	.00	.00	.00	.00	.00	.00	.00	0,00
Falta de aprovação do órgão executivo		.00	.00	.00	.00	.00	.00	.00	.00	.00	0,00
Procedimento concursal improcedente		.00	.00	.00	.00	.00	.00	.00	.00	.00	0,00
Procedimento concursal em desenvolvimento		.00	8,00	3,00	2,00	13,00	.00	1,00	.00	.00	27,00
Totais	Total	0,00	8,00	3,00	2,00	13,00	0,00	1,00	0,00	0,00	27,00



Município de Sines

Quadros 11 - Contagem das mudanças de situação dos trabalhadores durante o ano por cargo/carreira segundo o motivo e género

		Dirigentes - Superior	Dirigentes - Intermédio	Carreiras Gerais - Técnico Superior	Carreiras Gerais - Assistente Técnico	Carreiras Gerais - Assistente Operacional	Bombeiros	Informática	Polícia Municipal	Outros	Total
Promoções (carreiras não revistas e carreira subsistentes)	M	,00	,00	,00	,00	,00	,00	,00	,00	,00	0,00
	F	,00	,00	,00	,00	,00	,00	,00	,00	,00	0,00
	Total	,00	,00	,00	,00	,00	,00	,00	,00	,00	0,00
Procedimento concursal	M	,00	3,00	1,00	,00	,00	,00	,00	,00	,00	4,00
	F	,00	7,00	,00	7,00	8,00	,00	,00	,00	,00	22,00
	Total	,00	10,00	1,00	7,00	8,00	,00	,00	,00	,00	26,00
Consolidação da mobilidade na categoria	M	,00	,00	,00	,00	,00	,00	,00	,00	,00	0,00
	F	,00	,00	,00	,00	,00	,00	,00	,00	,00	0,00
	Total	,00	,00	,00	,00	,00	,00	,00	,00	,00	0,00
Alteração obrigatória do posicionamento remuneratório	M	,00	,00	,00	,00	,00	,00	,00	,00	,00	0,00
	F	,00	,00	,00	,00	,00	,00	,00	,00	,00	0,00
	Total	,00	,00	,00	,00	,00	,00	,00	,00	,00	0,00
Alteração do posic. remun. por opção gestonária (regra)	M	,00	,00	,00	,00	,00	,00	,00	,00	,00	0,00
	F	,00	,00	,00	,00	,00	,00	,00	,00	,00	0,00
	Total	,00	,00	,00	,00	,00	,00	,00	,00	,00	0,00
Alteração do posic. remun. por opção gestonária (exceção)	M	,00	,00	,00	,00	,00	,00	,00	,00	,00	0,00
	F	,00	,00	,00	,00	,00	,00	,00	,00	,00	0,00
	Total	,00	,00	,00	,00	,00	,00	,00	,00	,00	0,00
Totais	M	0,00	3,00	1,00	0,00	0,00	0,00	0,00	0,00	0,00	4,00
	F	0,00	7,00	0,00	7,00	8,00	0,00	0,00	0,00	0,00	22,00
	Total	0,00	10,00	1,00	7,00	8,00	0,00	0,00	0,00	0,00	26,00



Município de Sines

Quadro 14.1 - Contagem das horas de trabalho noturno, normal e extraordinário, segundo o género

		Valor	Total
Normal	M	,00	0,00
	F	21.721,00	21.721,00
	Total	21.721,00	21.721,00
Extraordinário	M	2.615,00	2.615,00
	F	451,00	451,00
	Total	3.066,00	3.066,00
Totais	M	2.615,00	2.615,00
	F	22.172,00	22.172,00
	Total	24.787,00	24.787,00



Município de Sines

Quadro 14.3 - Contagem das horas em dias de descanso semanal e feriados segundo o género

		Valor	Total
Descanso semanal obrigatório	M	752,02	752,02
	F	779,31	779,31
	Total	1.531,33	1.531,33
Descanso semanal complementar	M	19.474,92	19.474,92
	F	8.812,69	8.812,69
	Total	28.287,61	28.287,61
Feriados	M	2.372,00	2.372,00
	F	557,00	557,00
	Total	2.929,00	2.929,00
Totais	M	22.598,94	22.598,94
	F	10.149,00	10.149,00
	Total	32.747,94	32.747,94



Município de Sines

Quadro 15 - Contagem dos dias de ausência ao trabalho durante o ano por cargo/carreira segundo o motivo da ausência e género

		Dirigentes - Superior	Dirigentes - Intermédio	Carreiras Gerais - Técnico	Carreiras Gerais - Assistente	Carreiras Gerais - Assistente	Bombeiros	Informática	Policia Municipal	Outros	Total
Casamento	M	,00	10,00	15,00	,00	,00	,00	,00	,00	,00	25,00
	F	,00	,00	30,00	15,00	45,00	,00	,00	,00	,00	90,00
	Total	,00	10,00	45,00	15,00	45,00	,00	,00	,00	,00	115,00
Proteção na parentalidade	M	,00	10,00	84,00	,00	6,00	,00	,00	,00	,00	100,00
	F	,00	,00	660,00	4,00	324,00	,00	,00	,00	,00	988,00
	Total	,00	10,00	744,00	4,00	330,00	,00	,00	,00	,00	1.088,00
Falecimento de familiar	M	,00	1,00	2,00	,00	42,00	,00	1,00	,00	,00	46,00
	F	,00	9,00	2,00	17,00	52,00	,00	,00	,00	,00	80,00
	Total	,00	10,00	4,00	17,00	94,00	,00	1,00	,00	,00	126,00
Doença	M	,00	42,00	87,00	66,00	1.604,00	,00	6,00	,00	18,00	1.823,00
	F	,00	73,00	713,00	1.128,00	3.413,00	,00	11,00	,00	3,00	5.341,00
	Total	,00	115,00	800,00	1.194,00	5.017,00	,00	17,00	,00	21,00	7.164,00
Por acidente em serviço ou doença profissional	M	,00	1,00	,00	,00	117,00	,00	,00	,00	,00	118,00
	F	,00	,00	,00	317,00	950,00	,00	,00	,00	,00	1.267,00
	Total	,00	1,00	,00	317,00	1.067,00	,00	,00	,00	,00	1.385,00
Assistência a familiares	M	,00	,00	,00	2,00	1,00	,00	,00	,00	10,00	13,00
	F	,00	6,00	35,00	100,00	24,00	,00	,00	,00	,00	165,00
	Total	,00	6,00	35,00	102,00	25,00	,00	,00	,00	10,00	178,00
Trabalhador-estudante	M	,00	,00	,00	37,00	18,00	,00	,00	,00	,00	55,00
	F	,00	3,00	23,00	104,00	115,00	,00	,00	,00	,00	245,00
	Total	,00	3,00	23,00	141,00	133,00	,00	,00	,00	,00	300,00
Por conta do período de férias	M	,00	180,00	489,00	311,00	3.967,50	,00	91,00	,00	224,00	5.262,50
	F	,00	313,00	921,50	2.438,00	4.604,00	,00	58,50	,00	103,00	8.438,00
	Total	,00	493,00	1.410,50	2.749,00	8.571,50	,00	149,50	,00	327,00	13.700,50
Com perda de vencimento	M	,00	,00	,00	91,00	113,00	,00	,00	,00	,00	204,00
	F	,00	,00	,00	303,00	212,00	,00	,00	,00	,00	515,00
	Total	,00	,00	,00	394,00	325,00	,00	,00	,00	,00	719,00
Cumprimento de pena disciplinar	M	,00	,00	,00	,00	,00	,00	20,00	,00	,00	20,00
	F	,00	,00	,00	,00	,00	,00	,00	,00	,00	0,00
	Total	,00	,00	,00	,00	,00	,00	20,00	,00	,00	20,00
Greve	M	,00	,00	,00	,00	1,00	,00	,00	,00	,00	1,00
	F	,00	,00	,00	,00	7,00	,00	,00	,00	,00	7,00
	Total	,00	,00	,00	,00	8,00	,00	,00	,00	,00	8,00
Injustificadas	M	,00	,00	,00	,00	14,00	,00	,00	,00	,00	14,00
	F	,00	,00	3,00	,00	,00	,00	,00	,00	,00	3,00
	Total	,00	,00	3,00	,00	14,00	,00	,00	,00	,00	17,00
Outros	M	,00	59,00	146,50	70,50	1.434,00	,00	33,00	,00	86,50	1.829,50
	F	,00	110,00	477,00	952,50	1.378,00	,00	28,50	,00	6,50	2.952,50
	Total	,00	169,00	623,50	1.023,00	2.812,00	,00	61,50	,00	93,00	4.782,00
Totais	M	0,00	303,00	823,50	577,50	7.317,50	0,00	151,00	0,00	338,50	9.511,00
	F	0,00	514,00	2.864,50	5.378,50	11.124,00	0,00	98,00	0,00	112,50	20.091,50
	Total	0,00	817,00	3.688,00	5.956,00	18.441,50	0,00	249,00	0,00	451,00	29.602,50



Município de Sines

Quadro: Quadro 18 - Total dos encargos com pessoal durante o ano

Tipos de Encargos	Valor
Remunerações base	5.745.841,51
Suplementos remuneratórios	400.955,60
Prémios de desempenho	748,35
Prestações sociais	511.872,92
Outros encargos com pessoal	75.688,63
Total:	6.735.107,01



Município de Sines

Quadro: Quadro 18.1 - Encargos com suplementos remuneratórios

Tipos de Suplementos Remuneratórios	Valor
Trabalho extraordinário (diurno e noturno)	106.822,33
Trabalho normal noturno	3.005,81
Trab. dias desc. semanal, compl. e feriados (n incluído em trab. ext.)	154.965,72
Disponibilidade permanente	,00
Outros regimes especiais de prestação de trabalho	,00
Risco, penosidade e insalubridade	,00
Fixação na periferia	,00
Trabalho por turnos	54.515,74
Abono para falhas	34.983,35
Participação em reuniões	5.133,90
Ajudas de custo	8.322,13
Representação	27.577,26
Secretariado	,00
Outros suplementos remuneratórios	5.629,36
Total:	400.955,60



Município de Sines

Quadro: Quadro 18.2 - Prestações sociais

Tipos de Prestações Sociais	Valor
Abono de família	25.857,96
Subsídios no âmbito da proteção da parentalidade	26.553,24
Subsídio de educação especial	6.882,44
Subsídio mensal vitalício	,00
Subsídio de refeição	451.486,18
Subsídio de funeral	1.093,10
Subsídio por morte	,00
Benefícios sociais	,00
Outras prestações sociais	,00
Total:	511.872,92



Município de Sines

Quadro 19.1 - Contagem dos acidentes de trabalho e de dias de trabalho perdidos com baixa por género (No local de trabalho)

		Total	1 a 3 dias de baixa	4 a 30 dias de baixa	Superior a 30 dias de baixa	Mortais
Número total de acidentes	M	10,00	,00	,00	,00	,00
	F	15,00	,00	,00	,00	,00
	Total	25,00	,00	,00	,00	,00
Número de acidentes com baixa	M	6,00	,00	4,00	2,00	,00
	F	15,00	,00	13,00	2,00	,00
	Total	21,00	,00	17,00	4,00	,00
Número de dias de trabalho perdidos por acidentes ocorridos no ano	M	137,00	,00	41,00	96,00	,00
	F	608,00	,00	211,00	397,00	,00
	Total	745,00	,00	252,00	493,00	,00
Número de dias de trabalho perdidos por acidentes ocorridos em anos anteriores	M	88,00	,00	,00	88,00	,00
	F	215,00	3,00	,00	212,00	,00
	Total	303,00	3,00	,00	300,00	,00



Município de Sines

Quadro 19.2 - Contagem dos acidentes de trabalho e de dias de trabalho perdidos com baixa por género (In Itinere)

		Total	1 a 3 dias de baixa	4 a 30 dias de baixa	Superior a 30 dias de baixa	Mortais
Número total de acidentes	M	,00	,00	,00	,00	,00
	F	1,00	,00	,00	,00	,00
	Total	1,00	,00	,00	,00	,00
Número de acidentes com baixa	M	,00	,00	,00	,00	,00
	F	,00	,00	,00	,00	,00
	Total	,00	,00	,00	,00	,00
Número de dias de trabalho perdidos por acidentes ocorridos no ano	M	,00	,00	,00	,00	,00
	F	,00	,00	,00	,00	,00
	Total	,00	,00	,00	,00	,00
Número de dias de trabalho perdidos por acidentes ocorridos em anos anteriores	M	,00	,00	,00	,00	,00
	F	,00	,00	,00	,00	,00
	Total	,00	,00	,00	,00	,00



Município de Sines

Quadro: Quadro 20 - Contagem dos casos de incapacidade declarados durante o ano relativamente aos trabalhadores vítimas de acidente

Casos de Incapacidade	Valor
Casos de incapacidade permanente absoluta	,00
Casos de incapacidade permanente parcial	,00
Casos de incapacidade permanente absoluta para o trabalho habitual	,00
Casos de incapacidade temporária e absoluta	20,00
Casos de incapacidade temporária e parcial	1,00
Total:	21,00



Município de Sines

Quadro 22 - Contagem das atividades de medicina no trabalho e respetivos encargos

Atividades de Medicina	Número	Total (Euros)
Total dos exames médicos efectuados	,00	,00
Exames de admissão	29,00	,00
Exames periódicos	336,00	,00
Exames ocasionais e complementares	4.749,00	,00
Exames de cessação de funções	,00	,00
Despesas com medicina no trabalho		,00
Visitas aos postos de trabalho	,00	
TOTAL	5.114,00	,00



Município de Sines

Quadro 23 - Contagem das intervenções das comissões de higiene e segurança ocorridas durante o ano, por tipo

Tipos de Intervenção de Higiene e Segurança	Total
Reuniões da Comissão	,00
Visitas aos Locais de Trabalho	56,00
Outras	307,00
TOTAL	363,00



Município de Sines

Quadro 25 - Contagem das ações de formação e sensibilização em matéria de segurança e saúde no trabalho

Ações de Formação em Higiene e Segurança	Total
Ações de formação e de sensibilização realizadas	9,00
Trabalhadores abrangidos pelas ações realizadas	45,00
TOTAL	54,00



Município de Sines

Quadro 26 - Custos com a prevenção de acidentes e doenças profissionais

Tipos de Custo de Prevenção de Acidentes e Doenças Profissionais	Valor (€)
Encargos de estrutura de medicina e segurança no trabalho	30.570,00
Equipamentos de proteção	2.397,80
Formação em prevenção de riscos	1.950,70
Outros custos com a prevenção de acidentes e doenças profissionais	1.067,95
TOTAL	35.986,45



Município de Sines

Quadro 27 - Contagem das ações de formação profissional por tipo segundo a duração da ação

	Menos de 30 Horas	De 30 a 59 Horas	De 60 a 119 Horas	120 Horas ou mais	Total
Internas	2,00	,00	,00	,00	2,00
Externas	44,00	8,00	,00	1,00	53,00
Totais	46,00	8,00	0,00	1,00	55,00



Município de Sines

Quadro 28 - Contagem relativa às participações em ações de formação durante ano por cargo/carreira segundo o tipo de ação e género

	Dirigentes - Superior	Dirigentes - Intermédio	Carreiras Gerais - Técnico Superior	Carreiras Gerais - Assistente Técnico	Carreiras Gerais - Assistente Operacional	Bombeiros	Informática	Policia Municipal	Outros	Total
Internas	,00	1,00	,00	5,00	,00	,00	,00	,00	,00	6,00
Externas	,00	36,00	76,00	113,00	74,00	,00	8,00	,00	9,00	316,00
Totais	0,00	37,00	76,00	118,00	74,00	0,00	8,00	0,00	9,00	322,00



Município de Sines

Quadro 29 - Contagem relativa às horas dispendidas em ações de formação durante ano por cargo/carreira segundo o tipo de ação e género

	Dirigentes - Superior	Dirigentes - Intermédio	Carreiras Gerais - Técnico	Carreiras Gerais - Assistente	Carreiras Gerais - Assistente	Bombeiros	Informática	Policia Municipal	Outros	Total
Internas	,00	28,00	,00	64,00	,00	,00	,00	,00	,00	92,00
Externas	,00	668,00	1.528,50	2.751,00	2.105,00	,00	205,00	,00	64,00	7.321,50
Totais	0,00	696,00	1.528,50	2.815,00	2.105,00	0,00	205,00	0,00	64,00	7.413,50



Município de Sines

Quadro: Quadro 30 - Despesas anuais com formação profissional

Tipos de Ação de Formação para Despesas	Valor
Internas	,00
Externas	17.121,70
Total:	17.121,70



Município de Sines

Quadro 31 - Relações Profissionais

Tipos de Relação Profissional	Número
Número de trabalhadores sindicalizados	233,00
Número de elementos pertencentes a comissões de trabalhadores	,00
Total de votantes para comissões de trabalhadores	,00



Município de Sines
Quadro 32 - Disciplina

Tipos de Processo	Número
Processos Transitados do Ano Anterior	1,00
Processos Instaurados durante o Ano	2,00
Processos Transitados para o Ano Seguinte	,00
Processos Decididos	
Arquivados	2,00
Repreensão escrita	,00
Multa	,00
Suspensão	1,00
Despedimento por facto imputável ao funcionário	,00
Cessação da comissão de serviço	,00



Município de Sines
Quadro 33 – Eleitos

	Regime permanência - tempo inteiro - câmara municipal - presidente e vereadores	Regime permanência - meio tempo - câmara municipal - vereadores	Regime não permanência - câmara municipal	Regime não permanência - assembleia municipal
Nº de eleitos	Total: 4,00	Total: ,00	Total: 1,00	Total: 23,00



Município de Sines
Quadro 34 – Gabinetes de Apoio Pessoal

	Do mapa de pessoal do município	De outra entidade pública, com vínculo à Administração Pública	Sem vínculo à Administração Pública	TOTAL
Chefe do gabinete	Total: ,00	Total: ,00	Total: 1,00	Total: 1,00
Adjuntos	Total: ,00	Total: ,00	Total: 1,00	Total: 1,00
Secretários	Total: 2,00	Total: ,00	Total: 1,00	Total: 3,00
TOTAL	Total: 2,00	Total: ,00	Total: 3,00	Total: 5,00



Município de Sines
Quadro 35 – Dirigentes e equiparados

	Dirigente superior	Dirigente intermédio de 1.º grau	Dirigente intermédio de 2.º grau	Dirigente intermédio de 3.º grau ou inferior	Chefe de equipa multidisciplinar (Dir. Dep.)	Chefe de equipa multidisciplinar (Chefe Div. Mun.)	TOTAL
N.º de cargos previstos em regulamento	T: ,00	T: 3,00	T: 5,00	T: 10,00	T: ,00	T: ,00	T: 18,00
N.º de cargos providos em 31/12	T: ,00	T: 3,00	T: 5,00	T: 10,00	T: ,00	T: ,00	T: 18,00

Balanço Social elaborado nos termos do art.º 1º do Dec- Lei nº 190/96, de 9 de Outubro.

Núcleo de Recrutamento e Seleção, 13 de Abril de 2012

Presidente,

Vereadores,
